

# THE STARDUST DESIGN STUDIO

we are a multi discipline design practice,  
with 20 years expertise in commercial,  
retail and hospitality interior design

[Portfolio](#)

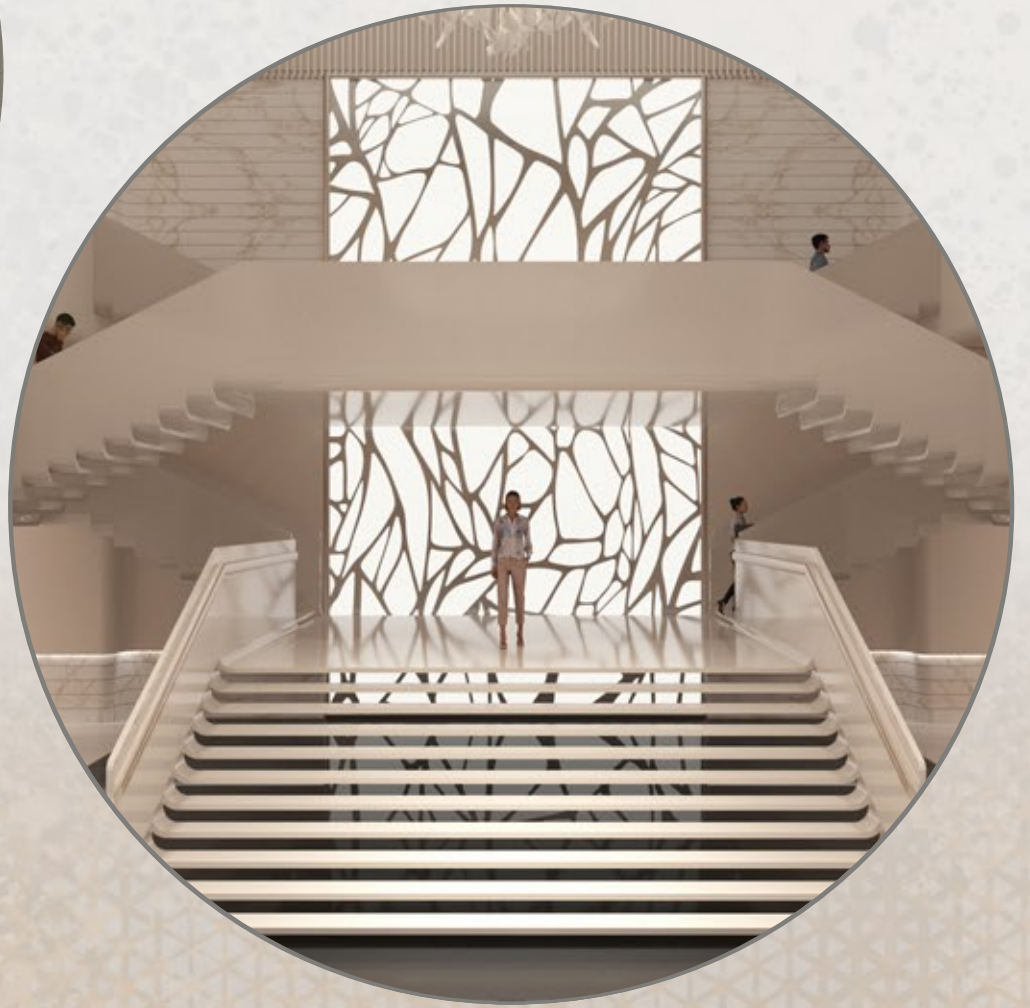


# Cultural Center. Far east. Russia

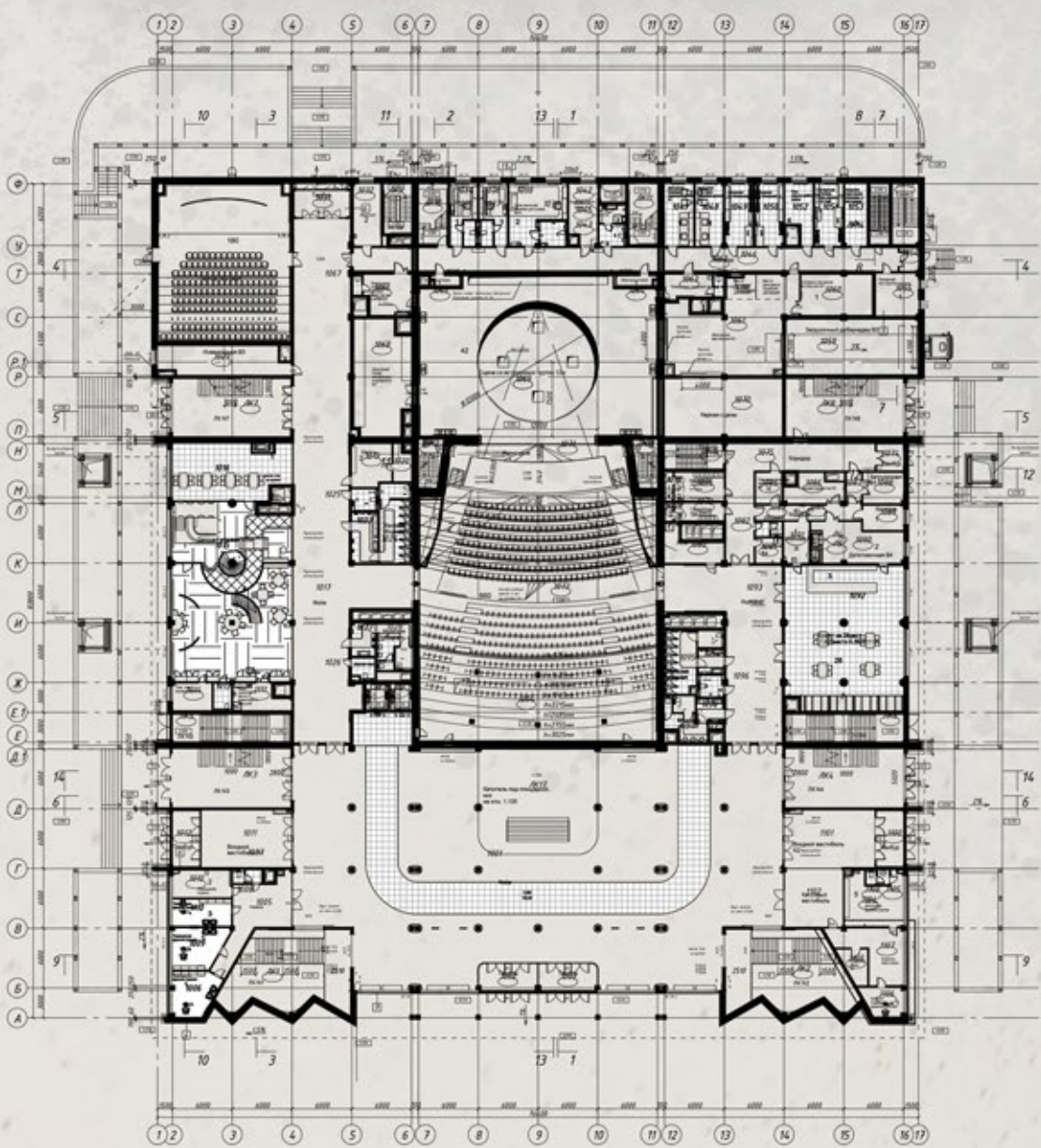
Дом культуры. Благовещенск. Россия

Currently under construction in Russia's far east region is a completely new technological hub, a self contained engineering cluster. Spread out over an area greater than 90 hectares, the new city will house various engineering specialists and their families, who will be operating one of the world's largest polymer production facilities.

Часть проекта «Сила Сибири» и Амурского ГПЗ. Город Свободный станет новым техно-парком, где будут проживать инженеры Амурского ГПЗ и их семьи. Мы проектируем самые значимые объекты социальной инфраструктуры этого нового города.



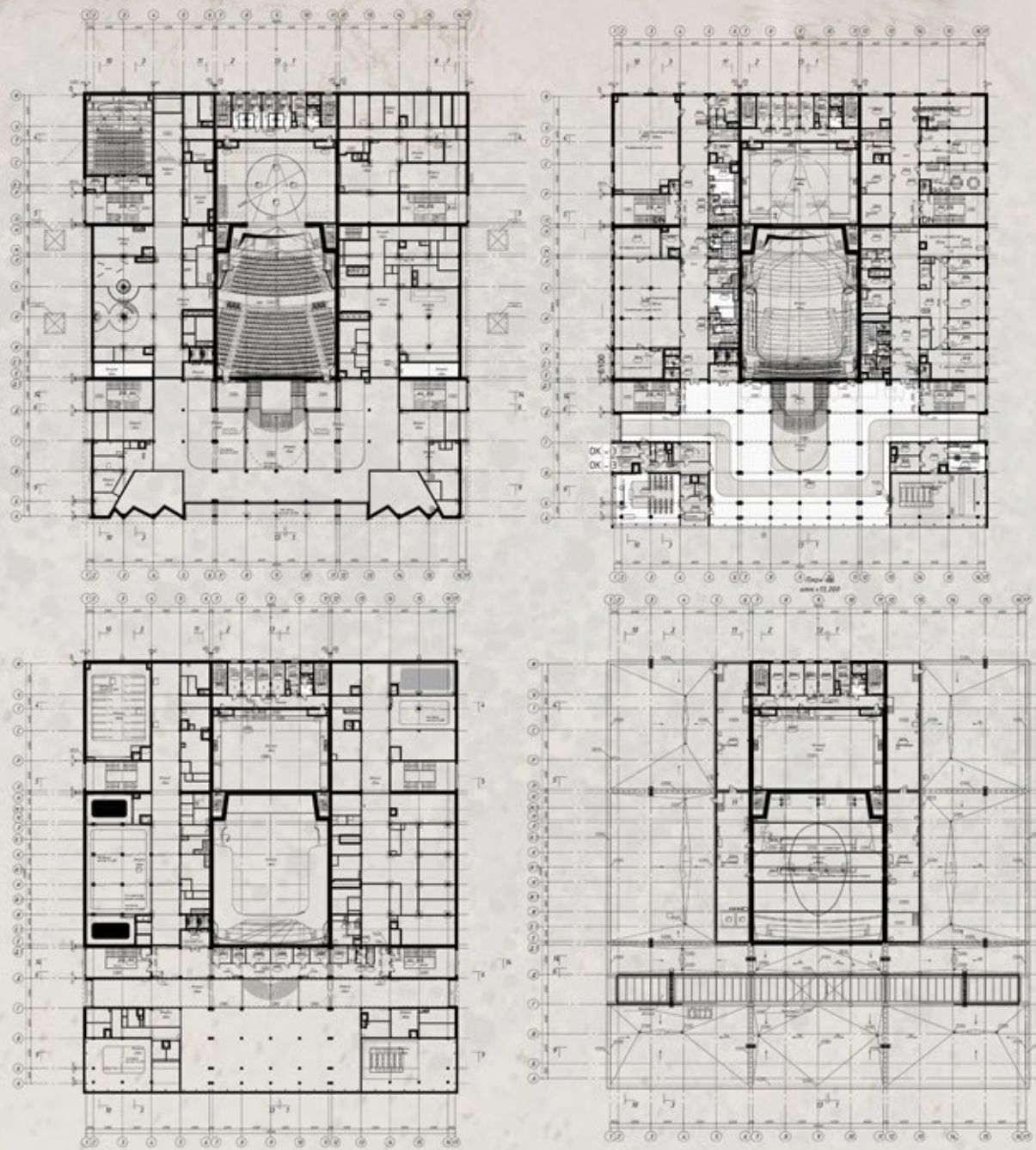




We are assigned to design all the recreational infrastructure for the entire city, including the Cultural center, which is over 15000 m2 in size and consist of a large theatrical venue, plethora of workshops, art and dance classes, a music school and much more.

Дом культуры имеет площадь более 15000 м2 и состоит из главного театрального зала, музыкальных мастерских, классов прикладного искусства и многого другого.





We have chosen a contemporary approach to our design ideas, and since polymers are the reason for the creation of the city, we have used them extensively in the interior spaces, to create fluid and organic lines in decorative panelings and lighting effects.

Объект строится для создания полимерного кластера, поэтому в нашей дизайн-концепции использованы полимеры, с помощью которых общественным пространствам придаётся гибкий, современный, органический облик.



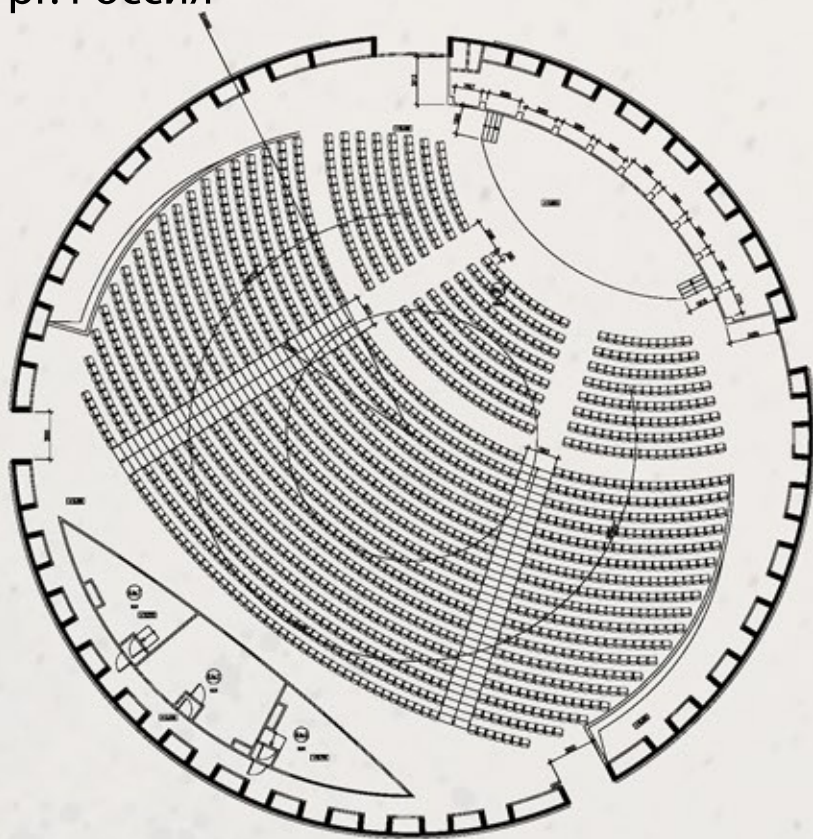
# The High Court of the Russian Federation.

Верховный Суд Российской Федерации. Санкт-Петербург. Россия

By far the most prestigious project we have ever undertaken, and at 214 000 m<sup>2</sup> of interior spaces, also the largest. In close collaboration with EGP, one of Russia's leading architectural firms, and the department of presidential affairs, this project symbolizes the pinnacle of interior design complexity.

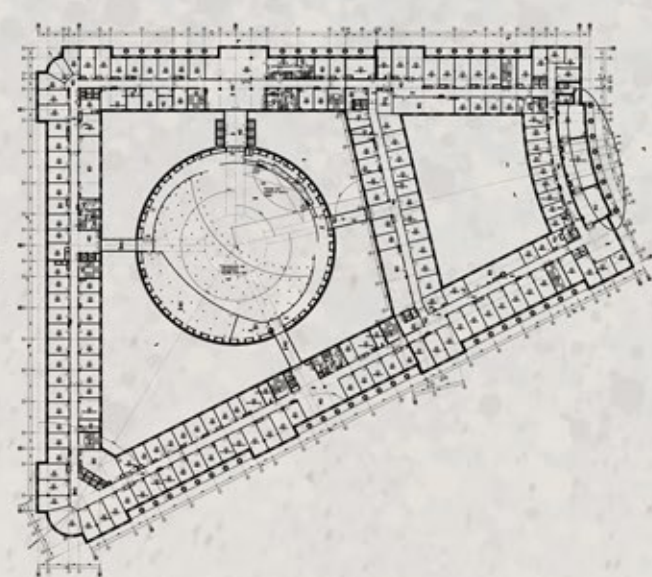
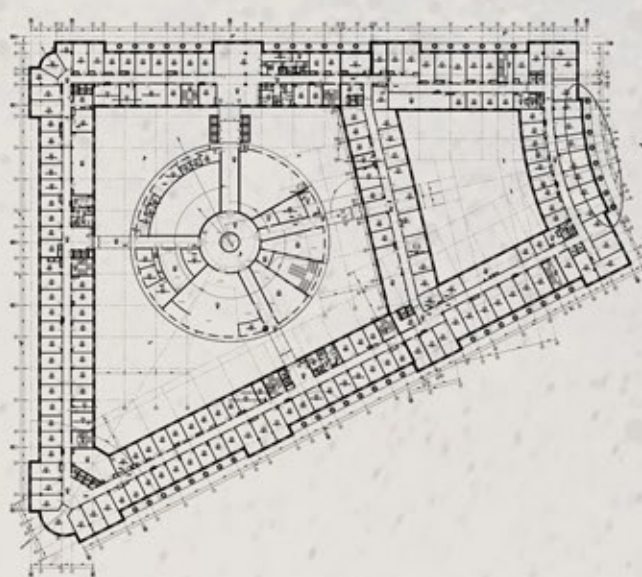
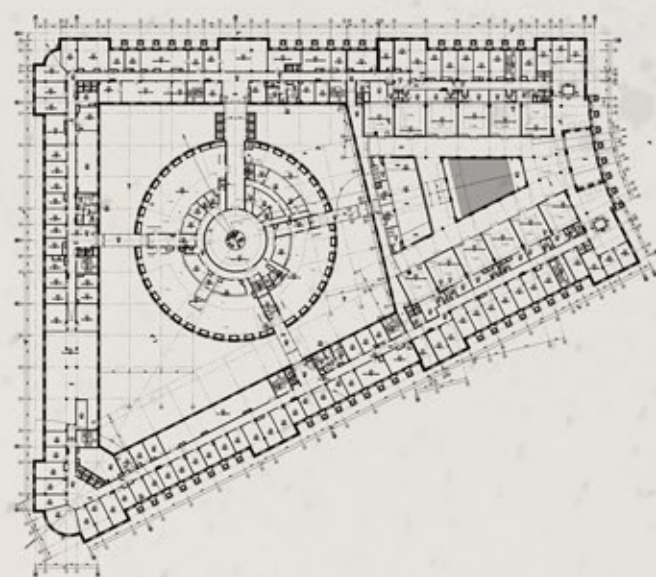
Самый большой проект нашей мастерской.

Под эгидой ЕПП и управлением делами президента мы создали проект интерьеров общей площадью в 214 000 м<sup>2</sup>. Верховный суд — это не просто символ власти и архитектурная достопримечательность города, это самый сложный механизм судопроизводства, с невероятно сложной технической составляющей.



Проект Судебного квартала  
Разработан ООО «Евгений Герасимов и партнёры»





The entire complex consists of a theater, over 100 conference rooms, courtrooms 8 restaurants and cafes, media rooms, and accommodates over five thousand legal staff. The entire complex is designed in a neoclassical style, with traditional and contemporary design elements used to highlight specific design features.

Мы выполнили объект в едином упрощенном неоклассическом стиле, с элементами классических архитектурных ордеров и современных стилистических решений. Здесь более 100 конференц-залов и залов заседаний, два актовых зала, 8 ресторанов и кафе, а также рабочие кабинеты для более 5000 сотрудников судебного квартала.

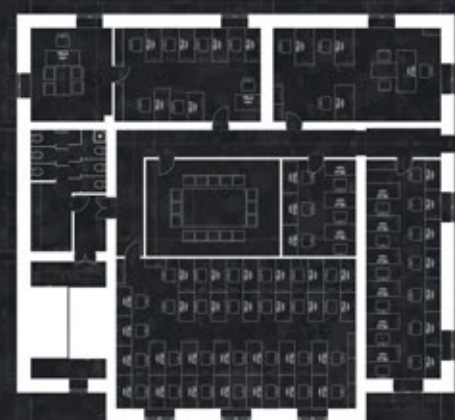


# Android technologies engineering facility. Russia

НПО-Андроидные технологии. Магнитогорск. Россия

A large multistory office space, for a large robotics and space technology engineering bureau. The NPO Android technology in one of Russia leading robotics design and manufacturing centers, specializing in civilian, defense and space exploration technology. As their latest robot flew into space, we were designing their new engineering headquarters. The aim was to create an open space engineering office that promoted efficiency, ease of transferring material and parts from department to department, and a completely self sufficient existence during work hours, since entering and exiting the building is time consuming due to the security protocols.

Пока робот ФЁДОР отправлялся на МКС с космодрома «Восточный», мы были заняты проектированием его нового дома, а именно: инженерно-технического комплекса для НПО-Андроидная техника, расположенного на трех этажах нового комплекса.





# Antognolla Luxury Resort. Italy

Антоньола отель и СПА. 5 звезд ++. Центральная Италия

Antogniolla is a 5 star luxury resort, spa and a PGA level golf course, based on an 11th century Gothic castle in central Italy. Master planned by Woods Bagot London, Antogniolla is a brain child of the VIYM investment group and will be operated by the Six Sense hotel and spa operator.

Пятизвездочная гостиница в центре Италии, расположенная в замке 11-го века. К гостинице примыкает современный спа-центр и поле для гольфа. Главный архитектор проекта — Вудс Багот Лондон, оператор Six Senses Six Senses (главная управляющая компания, VIYM London).







8 STATO DI PROGETTO\_EDIFICIO D1\_SEZIONE 20-20  
SCALE: 1/100



9 STATO DI PROGETTO\_EDIFICIO D1\_SEZIONE 21-21  
SCALE: 1/100

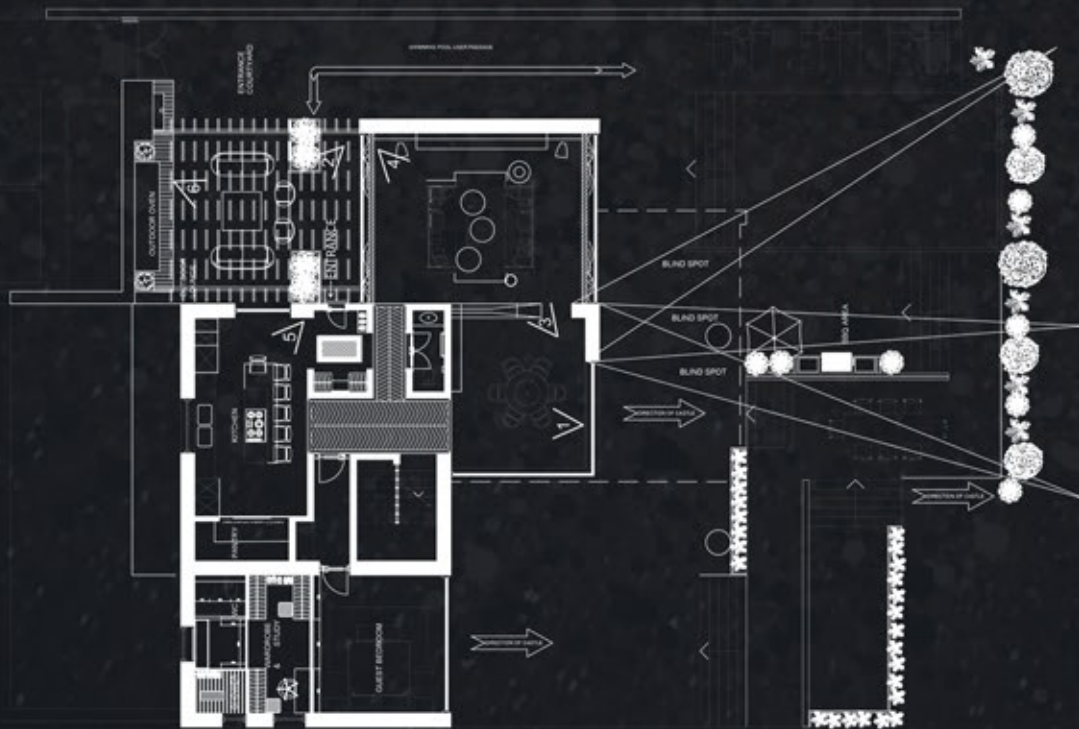
10 STATO DI PROGETTO\_EDIFICIO D1\_SEZIONE 22-22  
SCALE: 1/100



We were privileged to assist in the design of the 36 luxury suites located in the 11th century castle. For us it is a project of exceptional value and difficulty, as adapting a specific hospitality brand into a building which was chaotically build over ten centuries, is not a task for the faint hearted.

Нам была дана возможность спроектировать 36 номеров и общественные пространства в одном из самых люксовых гостиничных проектов Европы. Задача не из лёгких, а адаптация гостиничного бренда в реальность замка, хаотично-застроенного за более чем десять столетий — работа не для слаонервных.





It should be noted, that during the design process, we created a highly detailed BIM model of the entire complex, using Revit Architecture.

Мы очень гордимся, что смогли успешно выполнить столь сложную задачу. Стоит отдельно отметить, была построена полноценная BIM модель всего комплекса.

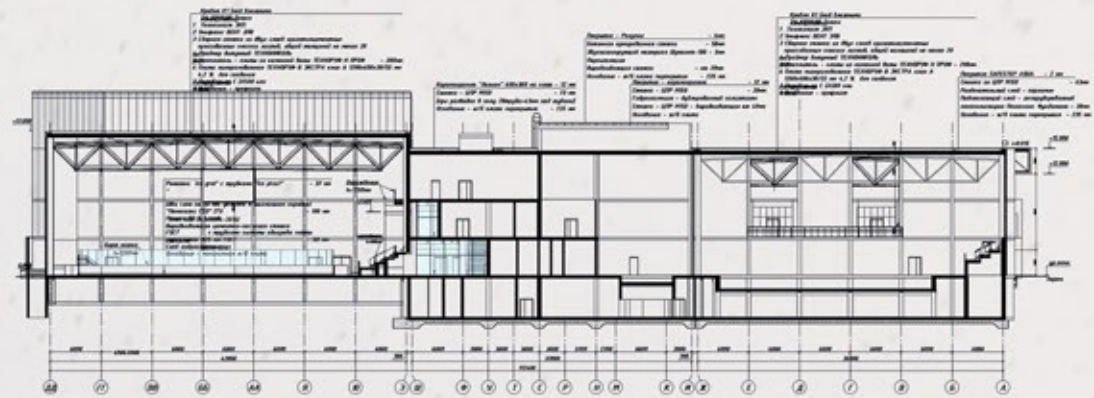


# Olympic grade sports center . Russia

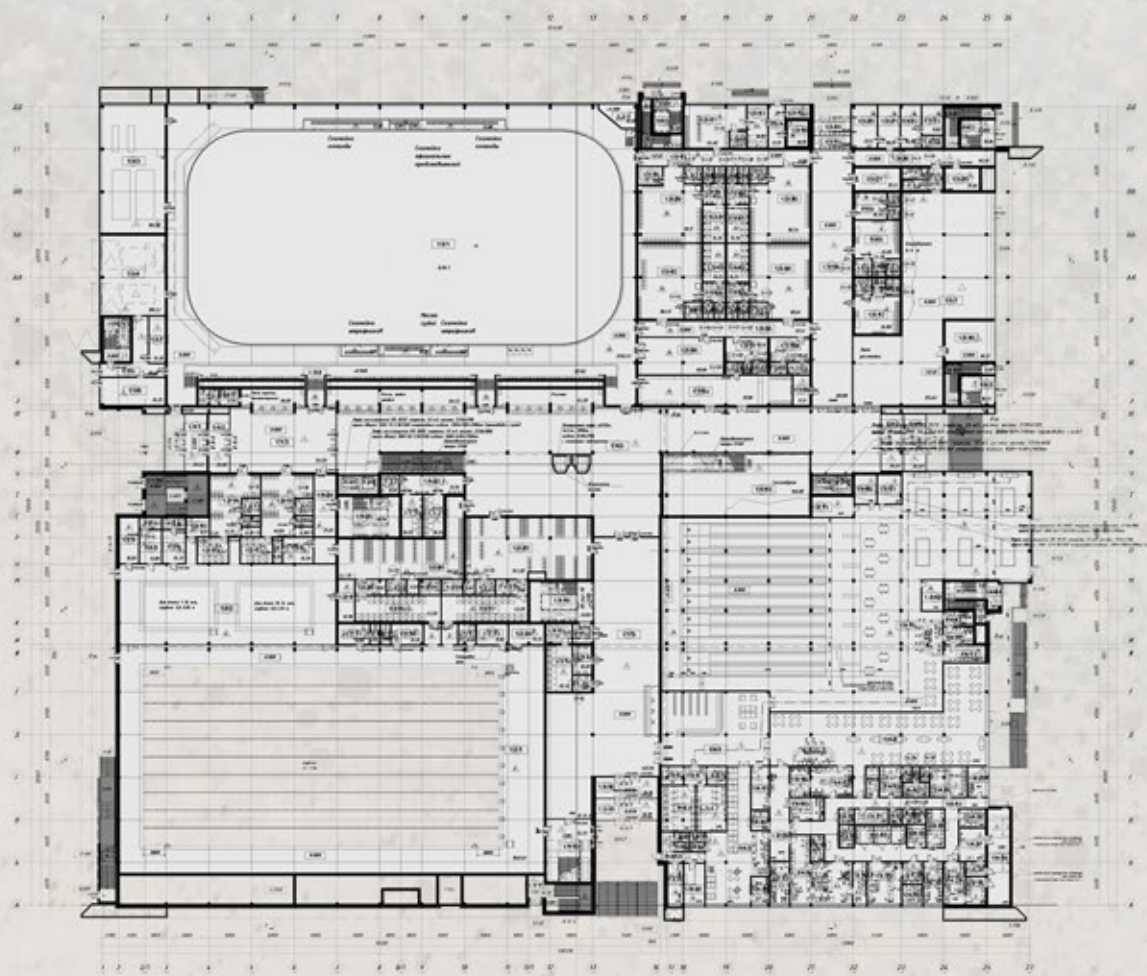
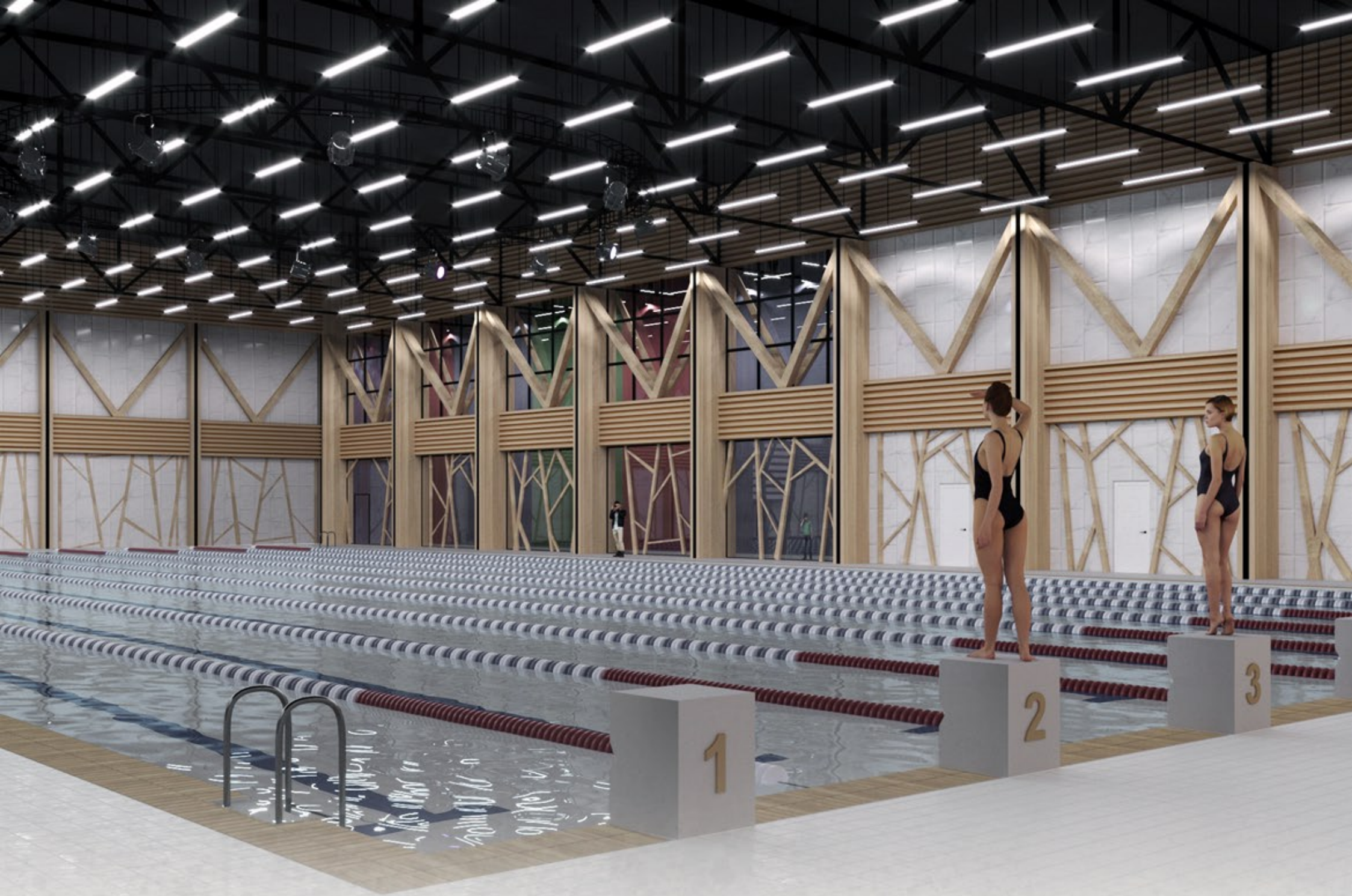
Спортивно-развлекательный комплекс. Благовещенск. Россия

We are currently designing a 28 thousand square meter sporting and recreational center.

Спортивный комплекс в 28 тысяч квадратных метров на стадии разработки.



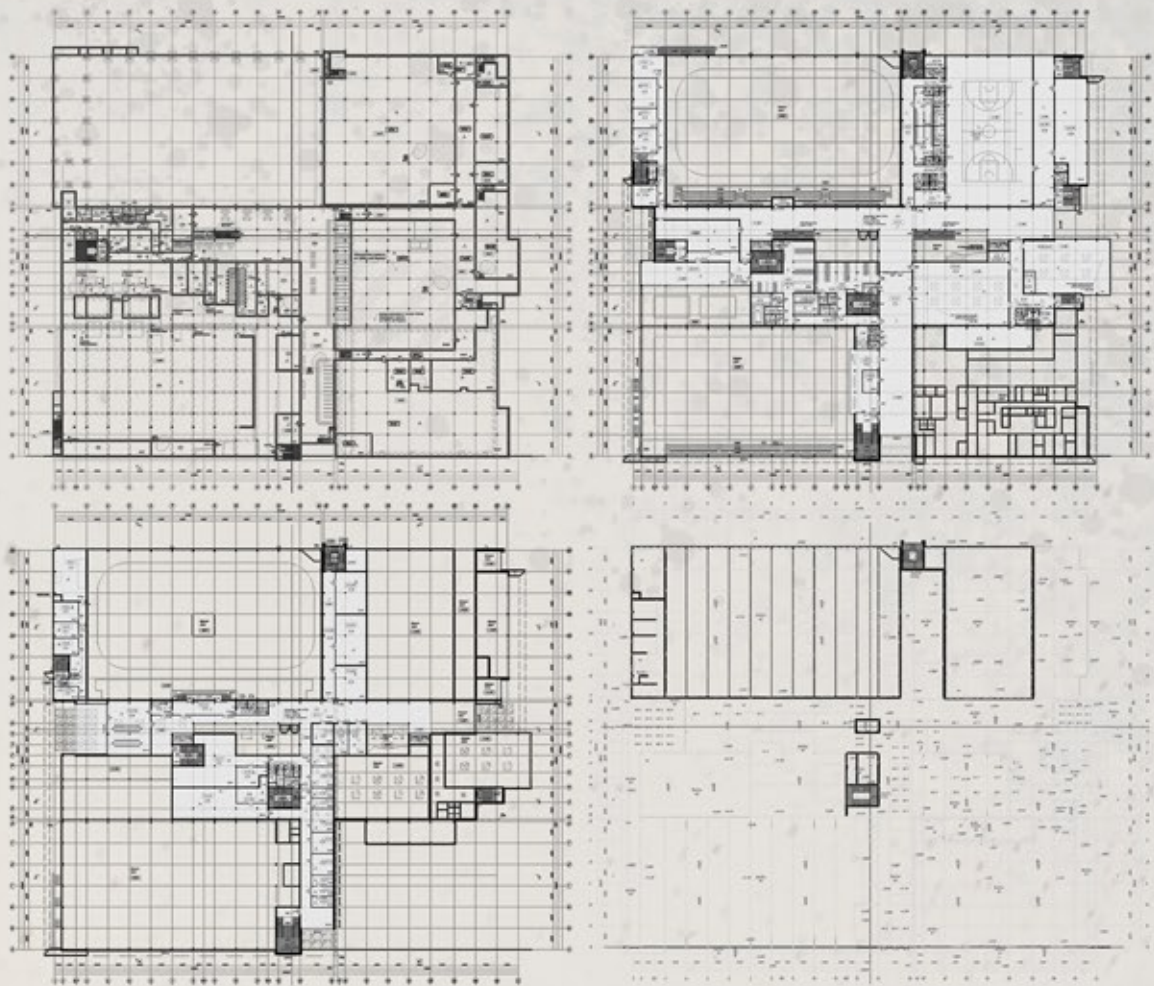




Complete with an Olympic size swimming pool, multiple aquatic facilities, rock climbing, bowling alley, ice rink, multiple gymnasiums and fitness facilities.

Комплекс включает в себя: бассейн олимпийского размера, ледовую арену, множество спортивных залов, секций и кружков. Также имеется развлекательный кластер, состоящий из кафе, ресторанов, боулинга, бильярдного центра.





The center is due to be completed in 2023.

Строительство спортивно-развлекательного комплекса завершится к 2023 году.

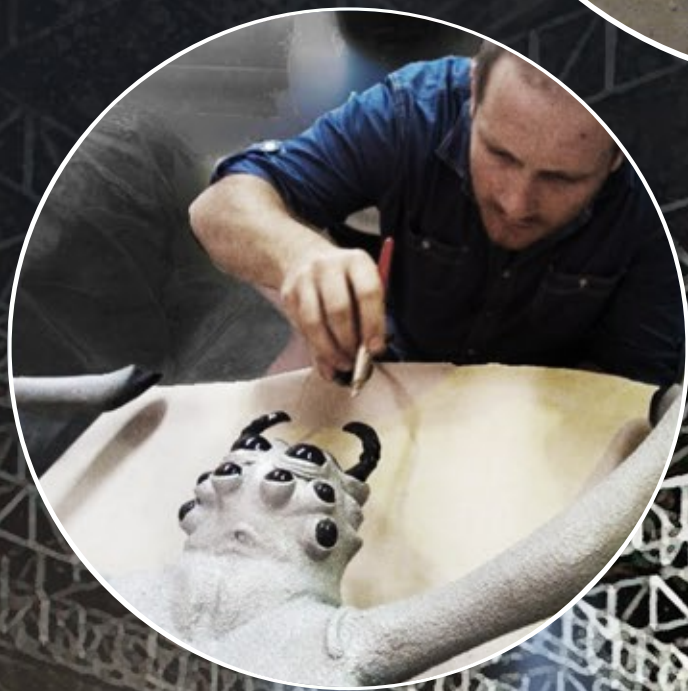
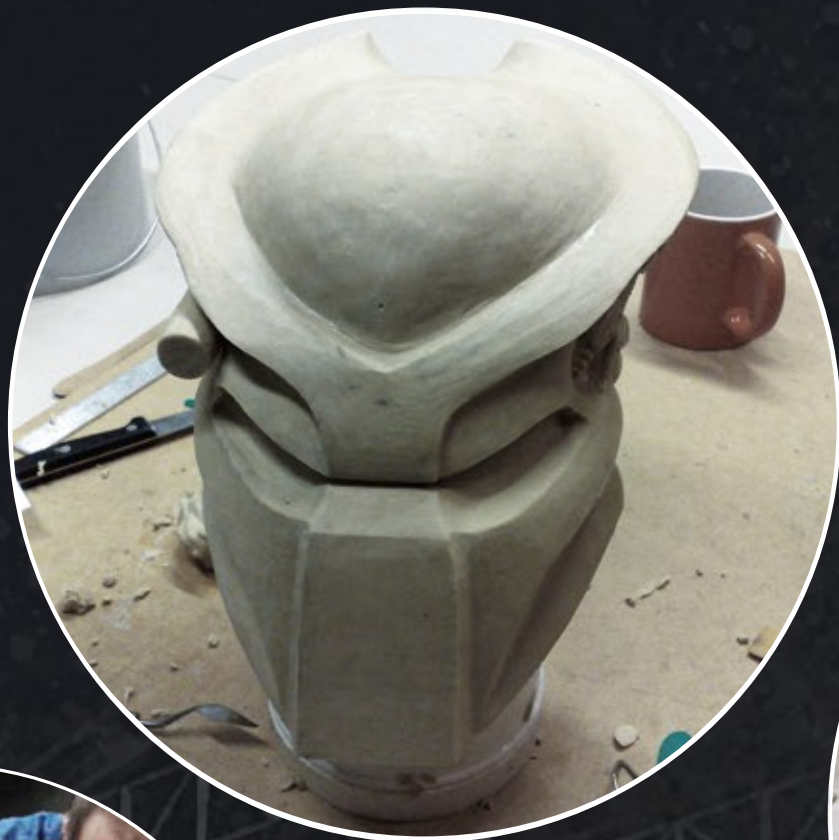


# 20th century fox-LucasFilm

Дизайн кинематографических декораций.

This is a rare occasion, where we had the chance to see magic in action, as from 2004 to 2008 we took part in designing and prototyping a number of sets, costumes and decorations for the Star Wars Trilogy, Superman Return, Alien vs Predator and Australia. This took us to a completely new level of creativity and competency, in both design, R&D, and design management. To this day we continue to stress the point, that there are few out there who can demonstrate our level of technological competency.

С 2004 по 2008 год нам посчастливилось принять участие в дизайне и создании прототипов, костюмов и декораций трилогии «Звездных войн», «Супермен Возвращается», «Хищник против чужого» и «Австралия». Работа с киностудиями подобного масштаба подняла уровень компетенции нашей компании, а умение организовывать и управлять креативными процессами стало нашим эталонным качеством.



**20th**  
**CENTURY**  
**FOX**  
A NEWS CORPORATION COMPANY



# Star-City-Casino. Sydney. Australia

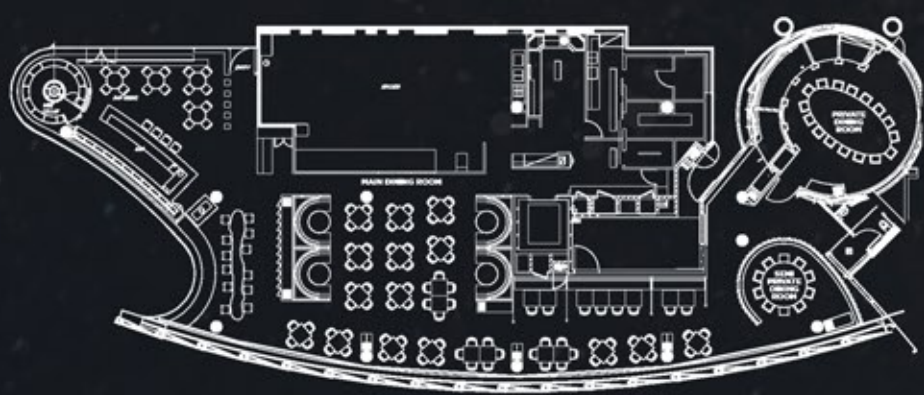
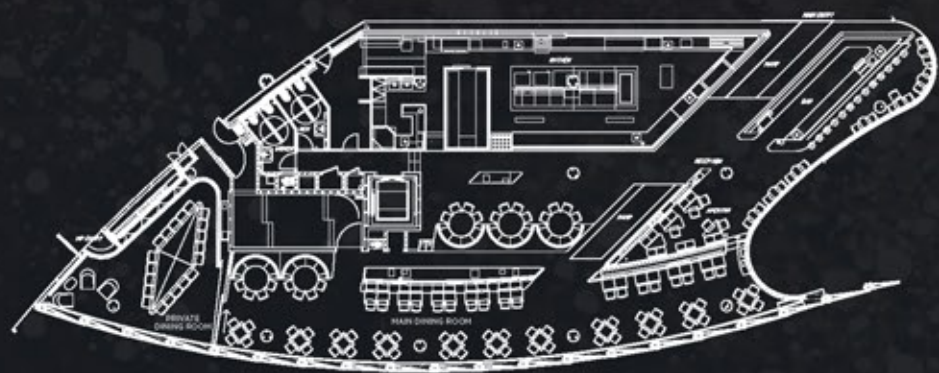
Казино-отель Star-City Casino. Сидней. Австралия

During the 2008 – 2010 multi million refurbishment we were tasked to redesign areas of the main entrance, gaming area, food court and cafe area, the lyric theater foyer, sports bars and spa facilities of the then Star City Casino, Sidney's largest gaming, recreation and spa resort, located in Sydney's Darling harbor.

Стар-Сити — один из самых больших гостиничных и развлекательных комплексов в Австралии. С 2008 по 2010 год мы принимали активное участие в его реконструкции. По завершении работ, пятизвездочный комплекс получил уровень Форбс, что делает его одним из лучших в мире.







Working closely with Echo Entertainment and Fitzpatric&partners architects we helped create one of Australia's most recognizable recreation venues, which at the moment hold the a Forbes level facility award.

Мы спроектировали интерьеры входной группы, зоны кафе, лирического театра, спа-комплекса и музыкального театра мирового уровня. Именно этот проект нас поставил на карту, как специалистов в сфере гостеприимства.



# Attraction park . Magnitogorsk. Russia

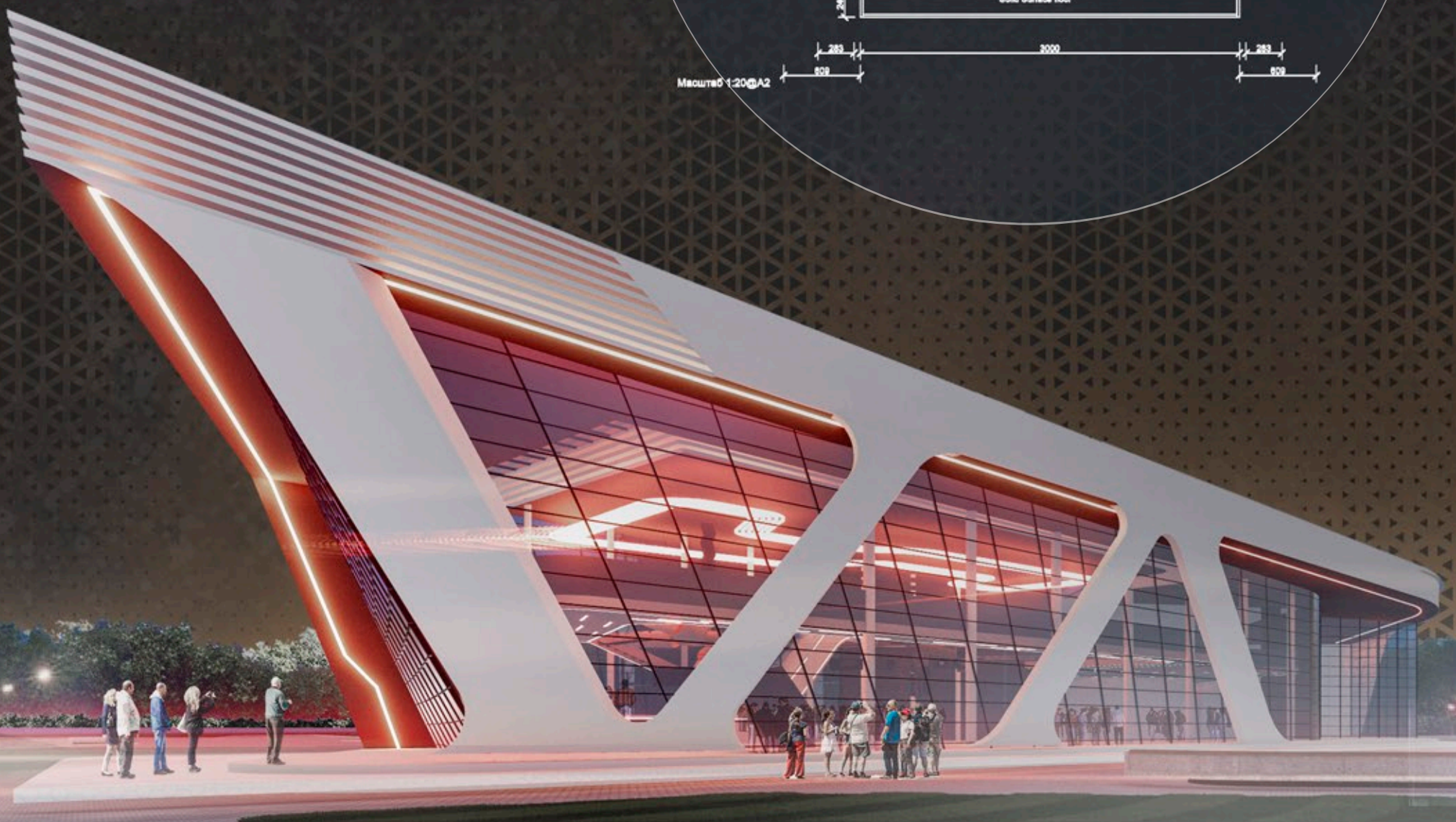
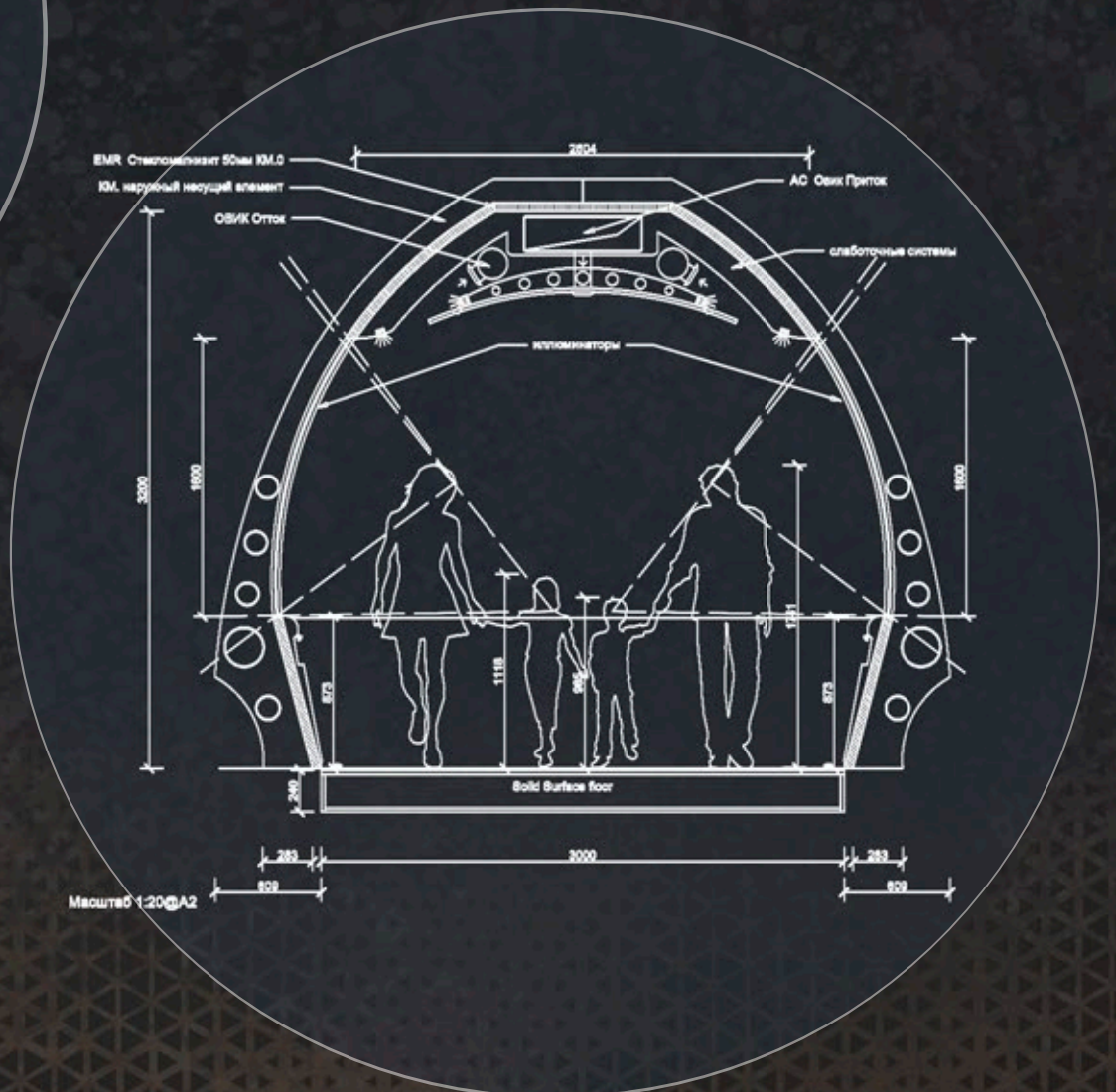
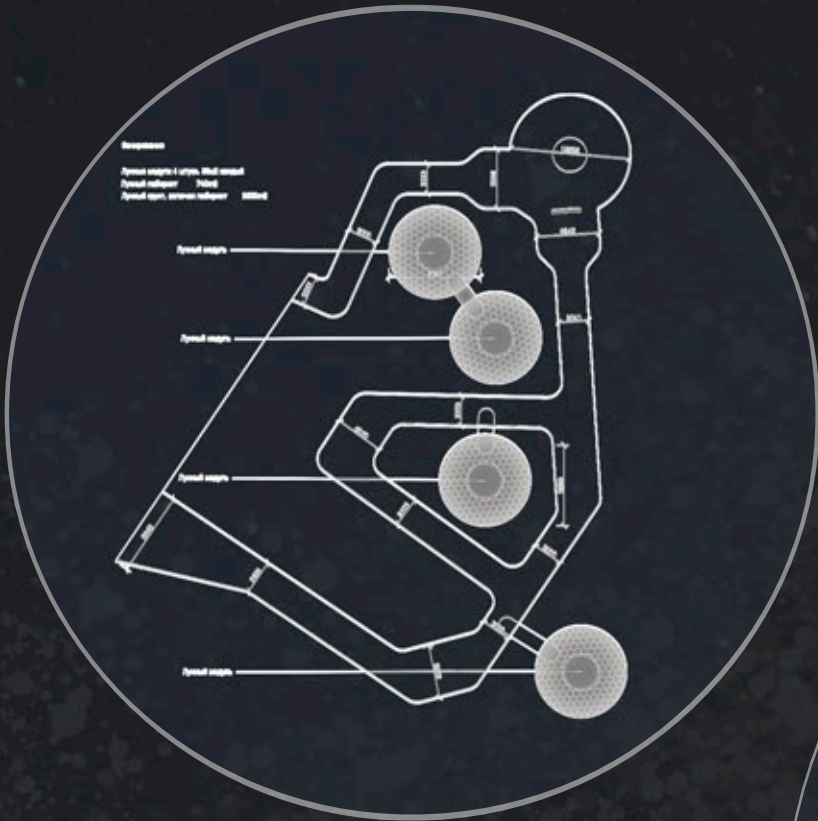
Парк Притяжение. Робототехника. Магнитогорск. Россия

Attraction park – center of robotic space exploration

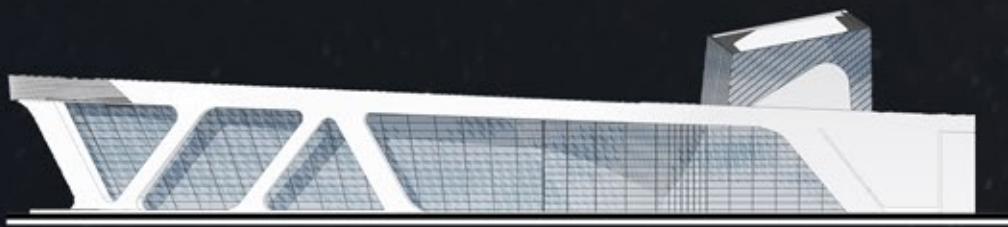
We are currently finalizing the stage one of this massive project. Created and financed by the MMK steel production, and planned by Obermyer architects in Germany, at 400 hectares, attraction will be one of the largest developments of this type in the country.

Парк Притяжение — центр космической робототехники.

Один из самых крупных проектов такого типа по всей стране находится на финальных стадиях разработки. Этот парк размером в 400 гектаров — задумка ММК. Он спроектирован архитектурной группой Обермайер (Германия) и должен стать центром притяжения для всего Магнитогорска.







With this park, in collaboration with the Russian Space agency Roscosmos and the engineering company behind FIODOR flight to the international space station, we are designing a mock-up lunar mining station, and a technology demonstrator. Visitors will experience a near lunar feel, in a realistic space station, compete with airlock, and 8K digital earth-rise!

Совместно с Роскосмосом, ММК, и НПО Андронидная Техника (создатели робота ФЁДОР) мы проектируем макет лунного металлургического поселения, предназначенного для освоения ресурсов спутника. Макет является демонстратором технологий, поэтому посетители смогут ощутить на себе все нюансы пребывания и работы на лунной поверхности!

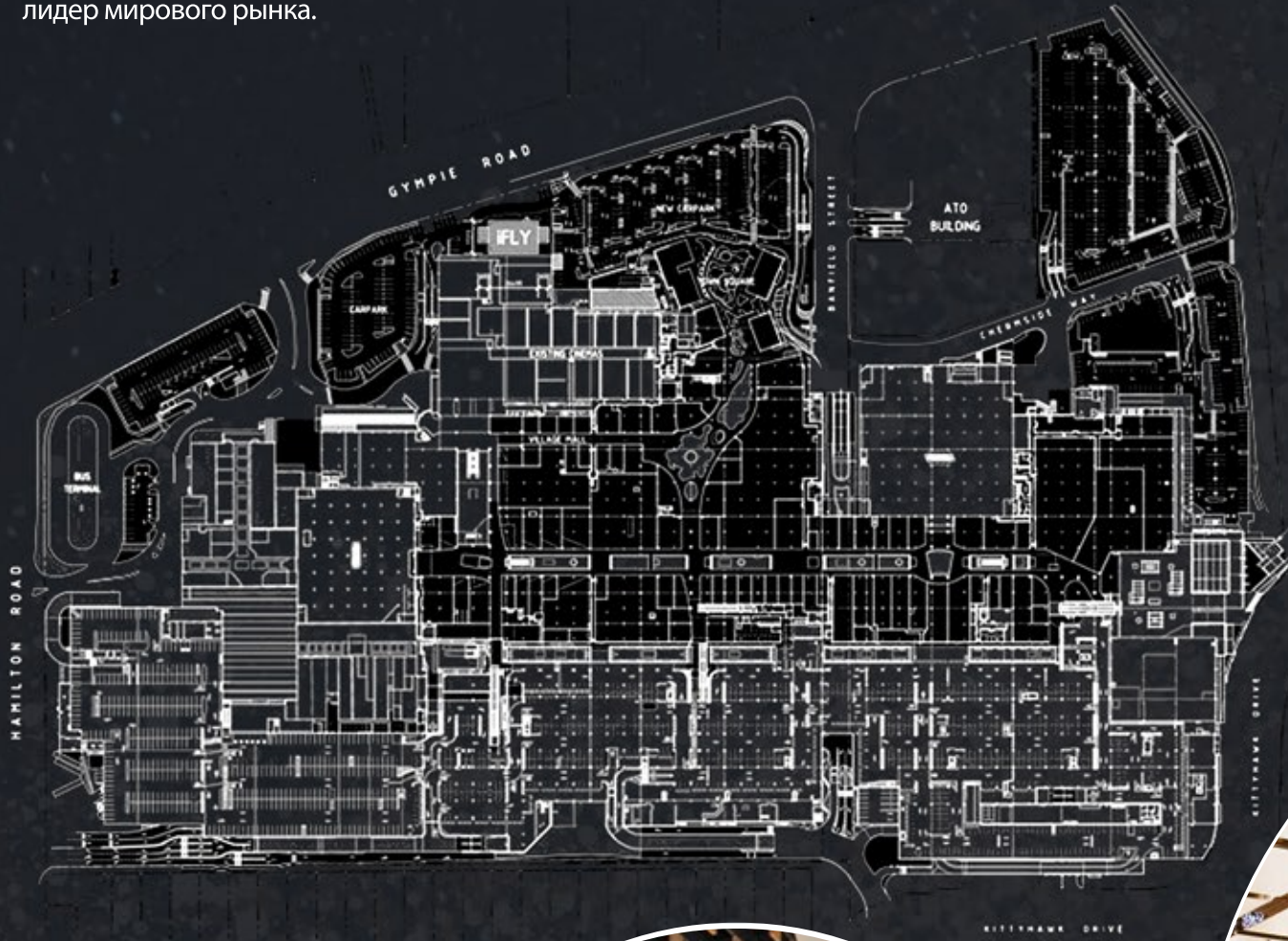


# «Westfield Sydney». Australia

«Westfield Sydney». Австралия

«Our history with Westfield, world most successful shopping center operator, and the Lowy family dates back almost fifteen years, and starts with our private residential design projects for them in Vaucluse and Rose Bay, Sydney. We helped create a number of food courts and shopping areas for a number of Westfield centers, including Sydney CBD. From the Westfield team we've inherited the unprecedented level of quality, customer service and responsibility that can only evolve from a true world leader in the field.

Торговые центры «Westfield» — самый успешный оператор торговых центров в Евразии. За последние пятнадцать лет мы спроектировали множество фудкортв и торговых рядов для этой компании, хотя наше первоначальное знакомство с ней и ее учредителями произошло при проектировании частных резиденций. Нужно добавить, что именно от этой компании мы узнали, с какой ответственностью к проектам и с каким уровнем профессионализма ведет себя настоящий лидер мирового рынка.





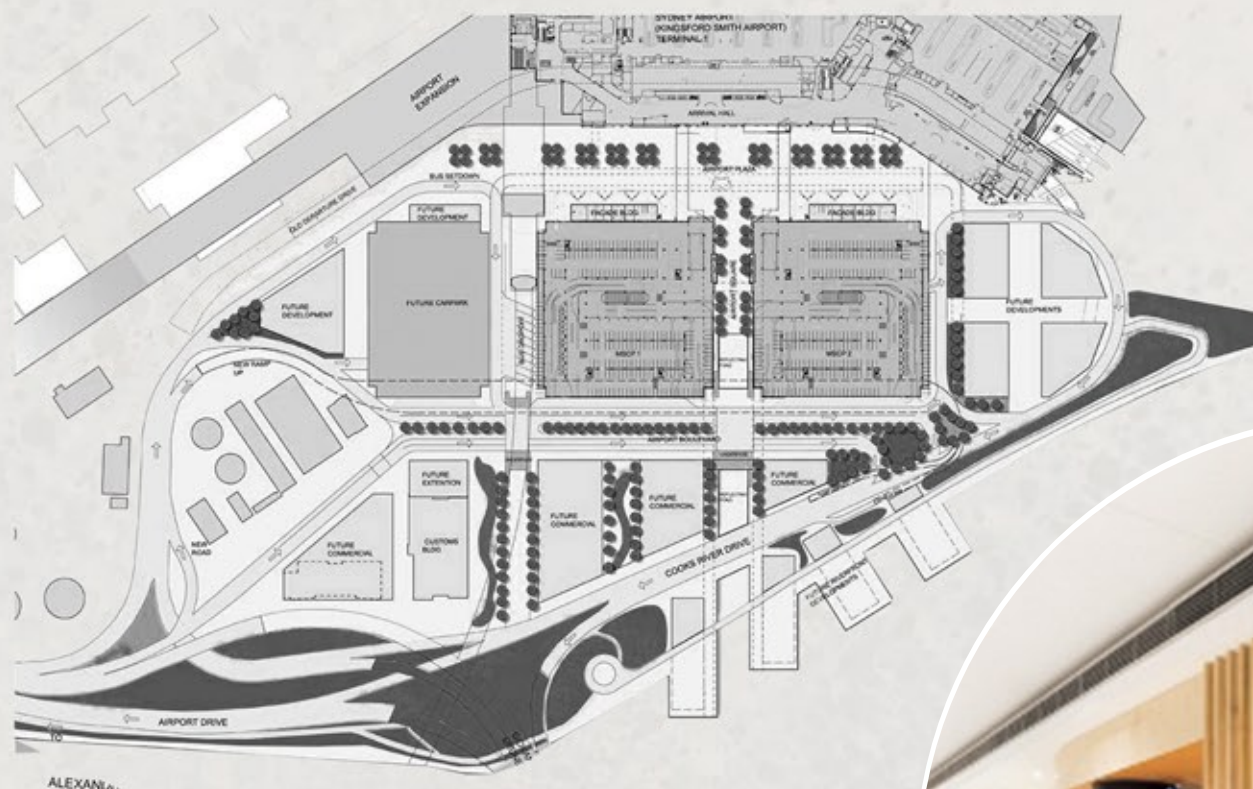
# Food court «NRG Express» Sydney. Australia

Фудкорт «NRG Express» Сидней. Австралия

A completely new brand identity for a fast food retailer. We've created the first ever visual concept, of the NRG fast food chain, back in early 2008.

The NRG concept is designed to be operated by various airport food courts, which have different standards and processes than ordinary malls. The idea behind NRG is: speed and convenience, as it caters for customers with short layovers and small transfer delays. The bright and inviting color scheme attracts clients from the airport food court, as it stands out favorably from the other traditional fast food identities.

Сеть NRG специализируется на точках быстрого питания, предназначенных для аэропортов, а именно: для зон ожидания и быстрого транзита, где у клиента нет времени ждать полноценного обслуживания, но есть желание перекусить чем-то вкусным, свежим и полезным. Яркие цвета привлекают внимание, а удобство в самообслуживании и размещении помогает быстро выбрать, оплатить и забрать товар.



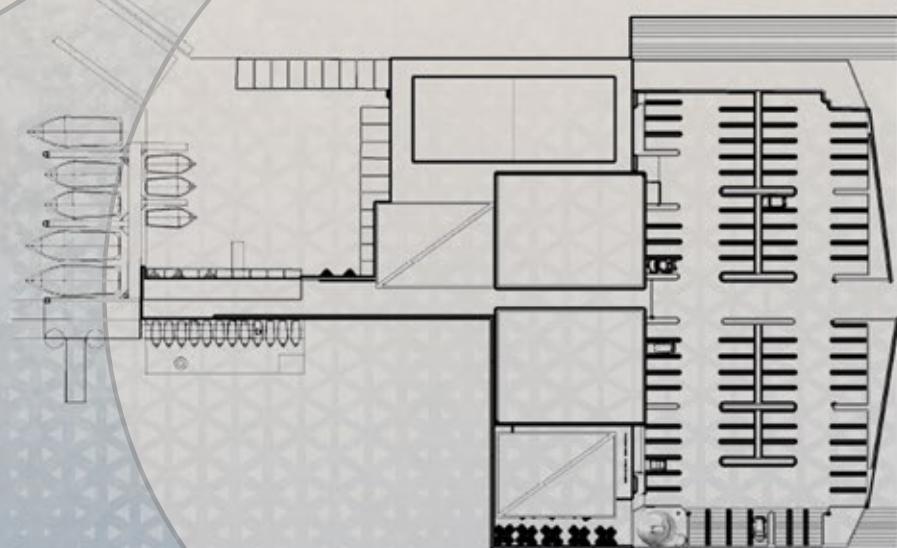
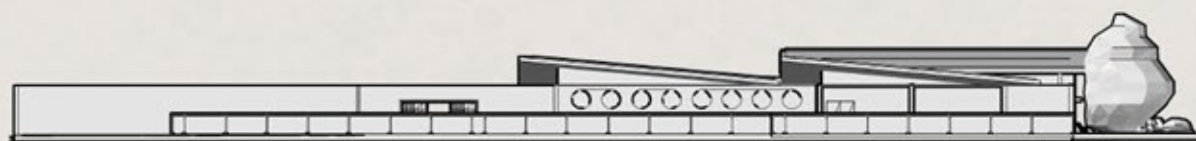


# «Killcare Marina». Killcare. Australia

Причал «Killcare Marine». Киллкар. Австралия

The Killcare marina is one of two complete naval architecture projects we've completed over the years. Located in the picturesque central coast of new south wales, Killcare marina was transformed from an old shed, a small slip and an rusty pontoon into a complete one stop marine service hub

Верфь Килкер — одна из двух верфей, которые мы когда-либо проектировали. Она находится в живописном уголке Австралии, и многие годы представляла собой старый сарай. Верфь, построенная по нашему проекту, отвечает всем требованиям современного яхтинга, и может принимать и обслуживать как парусные, так и моторные яхты до 85 футов.





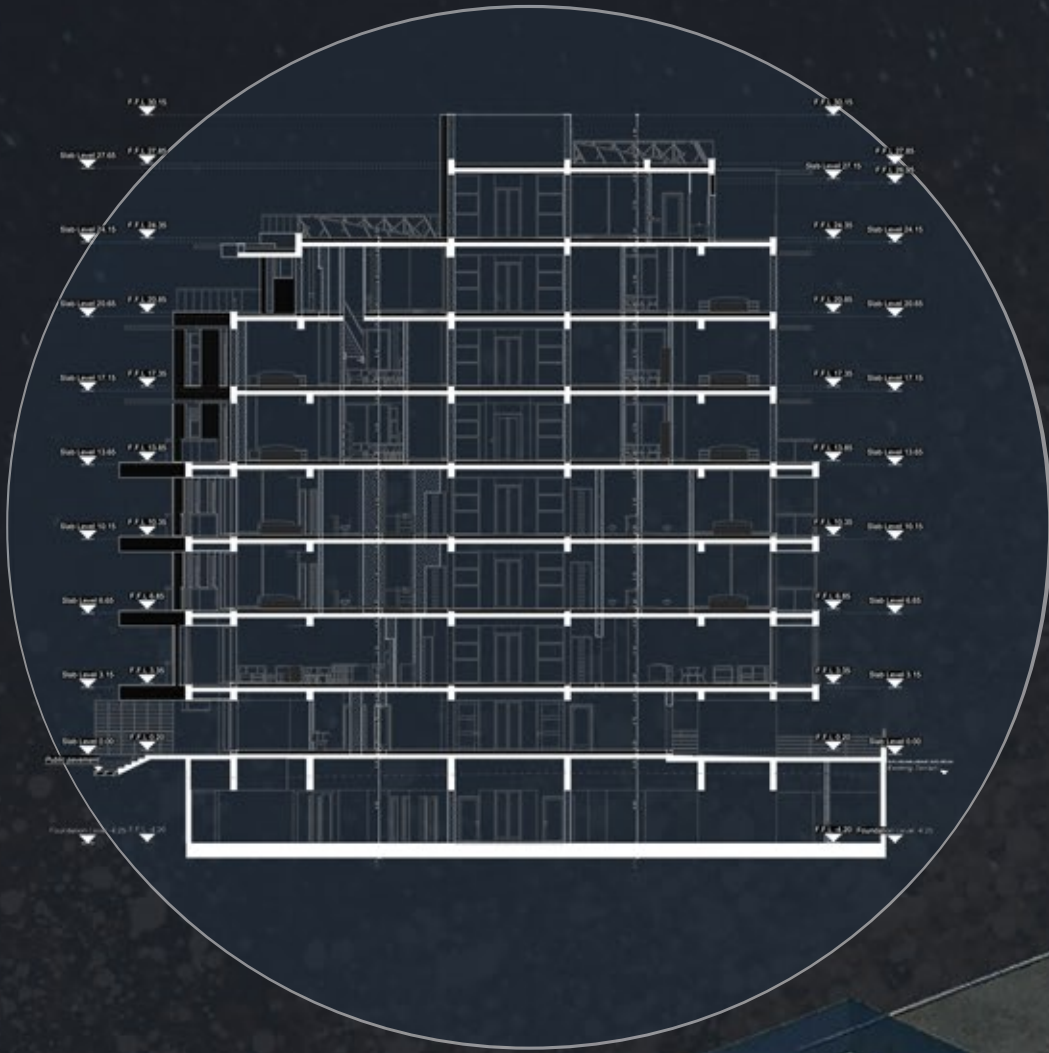
# DIO Residence . Limassol

Апарт-отель ДИО. Лимассол

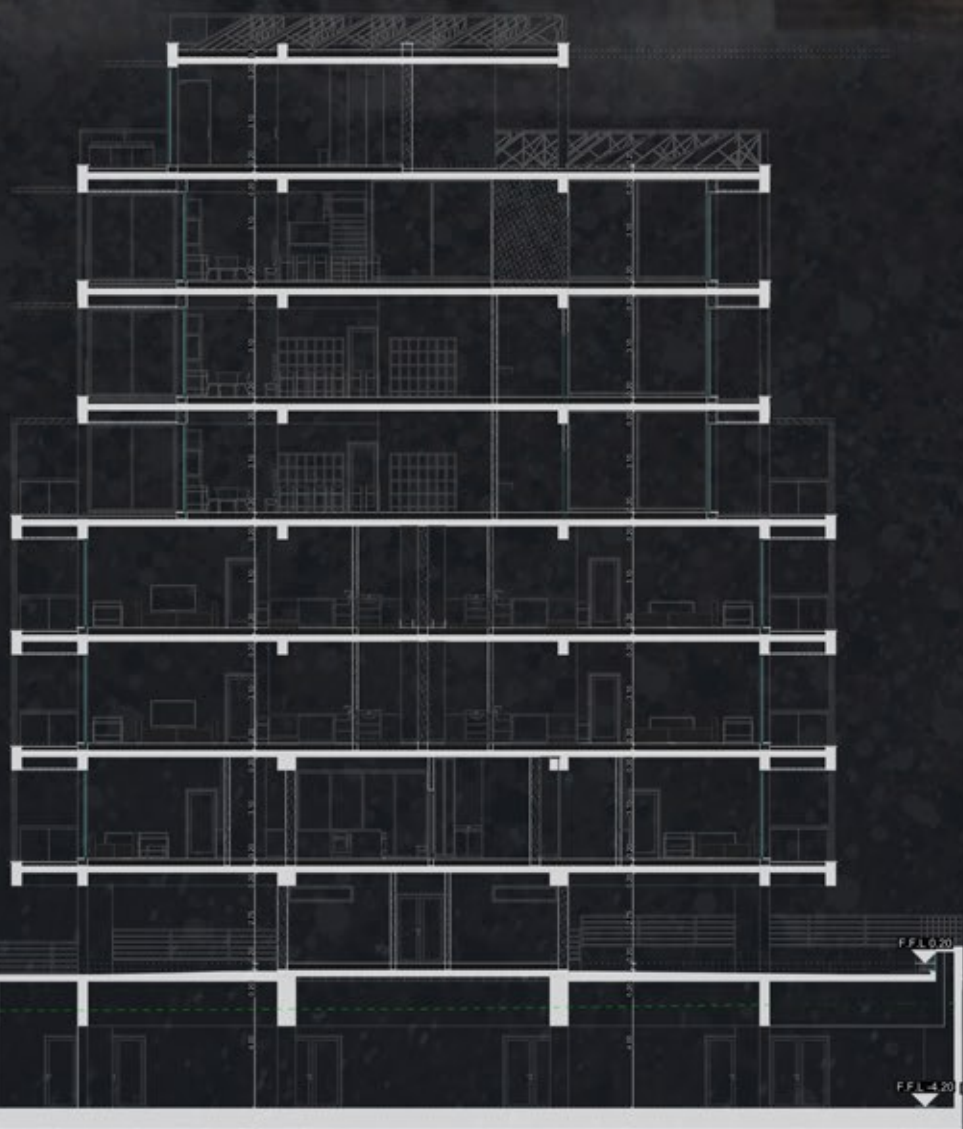
Dio Residence Limassol is our first project in the republic of Cyprus. Dio is a 5 star. Eco-friendly development of 28 serviced apartments, underground parking and pool and spa facilities.

Дио-резиденции, Лимассол, республика Кипр.

Это экологически-нейтральный комплекс из 28 апартаментов, спа-зоны и бассейна.







The project was completed in 2019 and apartments are now on sale through various real estate agencies in Cyprus.

Проект введен в эксплуатацию в 2019 году.

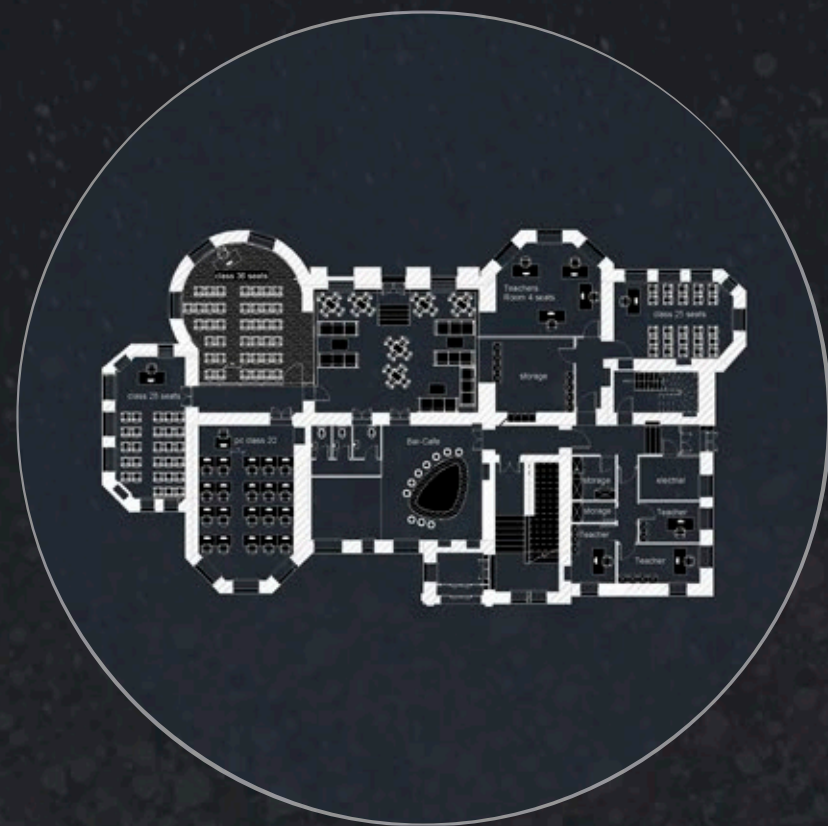


# Academy Swissam. Saint-Petersburg. Russia

Академия Swissam. Санкт-Петербург. Россия

Swiss academy of hospitality management. Part of the Food Retail Group  
Swissam is widely considered to be the best hospitality school in the Russian federation. The project involved the relocation of the school from an existing contemporary building into an early 19th century mansion, protected by the architectural heritage committee. As part of our work, we redesigned all the non heritage listed areas, creating a contemporary educational environment for the 300-plus students and staff. Computer classes, general lecture halls, teaching kitchen and bars were created as well as numerous office spaces, while the 2nd floor was transformed into a grand ballroom.

Швейцарская академия гостеприимства — часть Фуд Ритейл Групп.  
Признанный лидер в сфере образования для многих секторов гостеприимства. В этом проекте мы произвели реконструкцию замка Путиловой (объект регионального наследия ГКИОП) под нужды академии. В замке были полностью перепроектированы все инженерные системы и коммуникации. Были созданы классы компьютерных технологий, общие лекционные помещения, административные помещения, учебные кухни и бары, а весь второй этаж стал балльным залом. Мы сохранили все исторические балльные залы и лестницы замка.





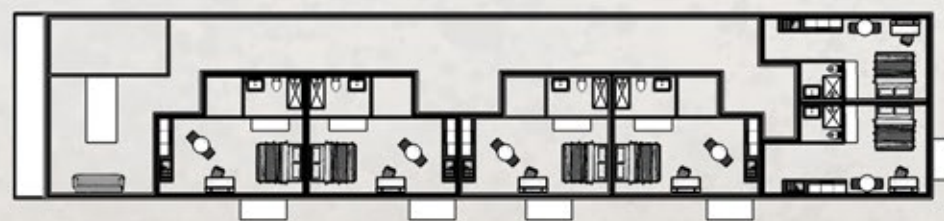
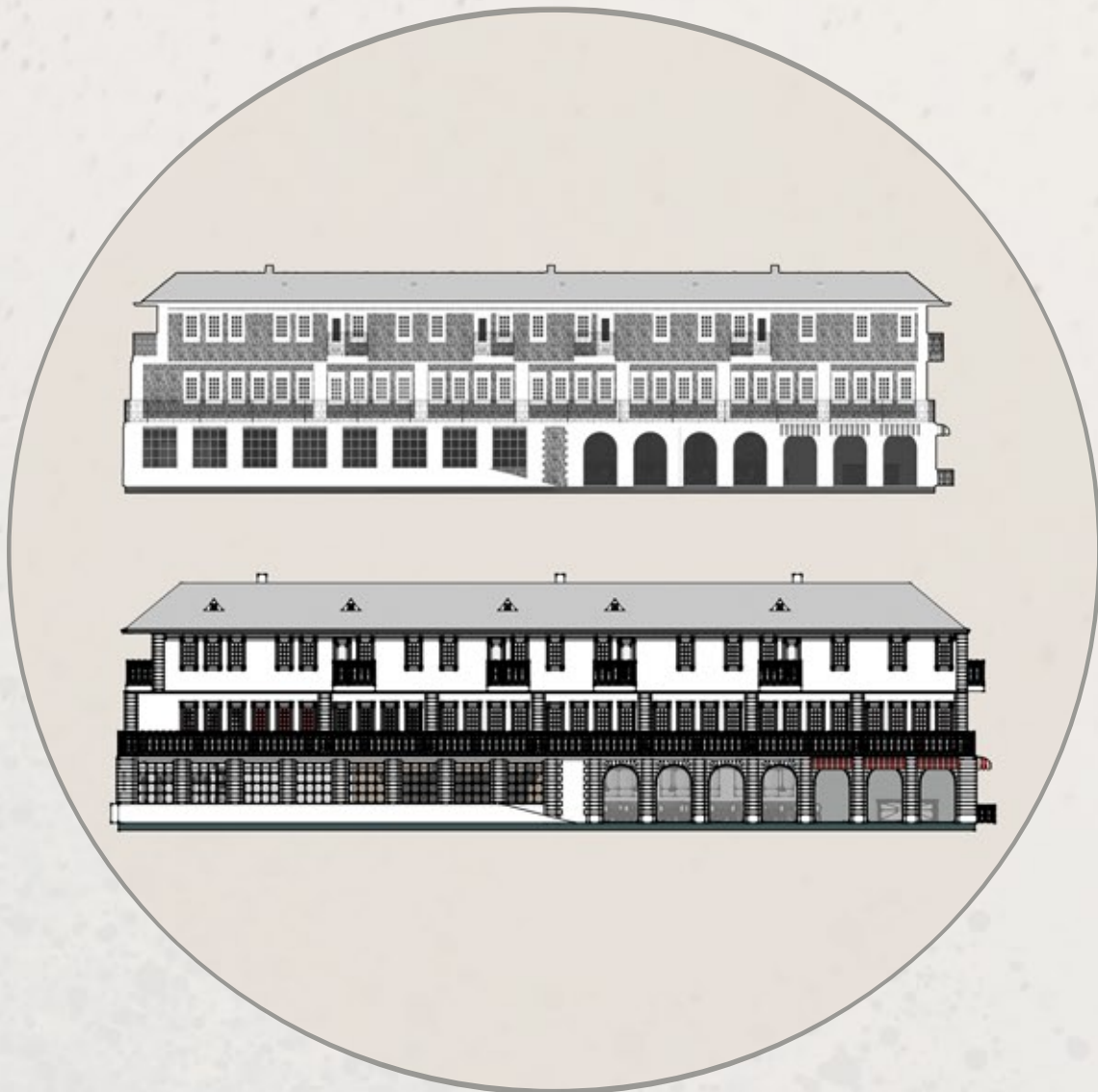
# Pushkin Tea House . Pushkin. Russia

Пушкинский Чайный Дом. Пушкин. Россия

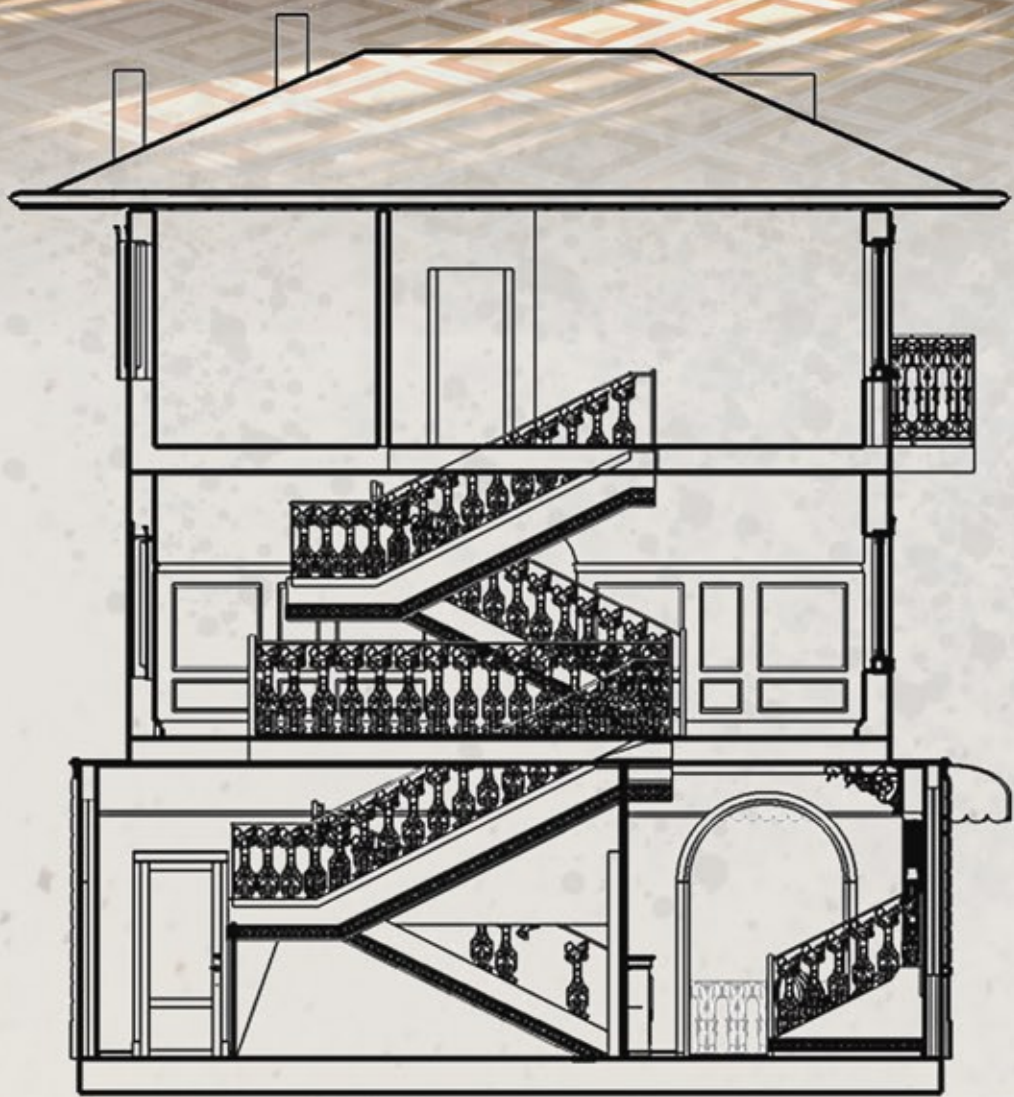
Reconstruction and adaptation of a Russian pseudo-Gothic mansion (Arh-Danini), into a Chitra Tea Museum, from the world famous Newby tea brand and its Chitra foundation.

A project where two hospitality legends came together for a truly unique development. From one end, Newby tea, it's heritage, and market presence, from the other, Thomas Noll, one of Europe's most renown hoteliers.

Реконструкция и адаптация дома и флигеля купца Кокорева, выполненного в стиле русской псевдо-готики архитектором Данини под чайный музей бренда «Newby tea» и всемирно-известного благотворительного фонда «Chitra» — владельца самой большой в мире коллекции чайного инвентаря. В этом проекте встретились два гиганта из сферы гостеприимства. С одной стороны Ньюби и Читра, с их очень уважительным мировым рынком, с другой стороны Томас Нол — один из лучших отельеров Европы.







The 18th century mansion was transformed into a 5 star hotel, a boutique independently operated spa and a small rooftop restaurant. In addition, an old guesthouse was reconstructed and extended as a dedicated Chitra tea museum, and a functioning tea house. The second and third floors of the museum were partitioned into 'cultural' rooms, with each displaying tea wares from a particular culture and time period.

Дом 18-го века адаптировался под пятизвездочную гостиницу с небольшим спа-центром и рестораном. Флигель дома и часть бывших конюшен перестраивалась в чайный дом, в котором два верхних этажа служили как музей чайного инвентаря. Музей состоял из «этнических» залов, в каждом из которых выставлялась коллекция определенной страны.

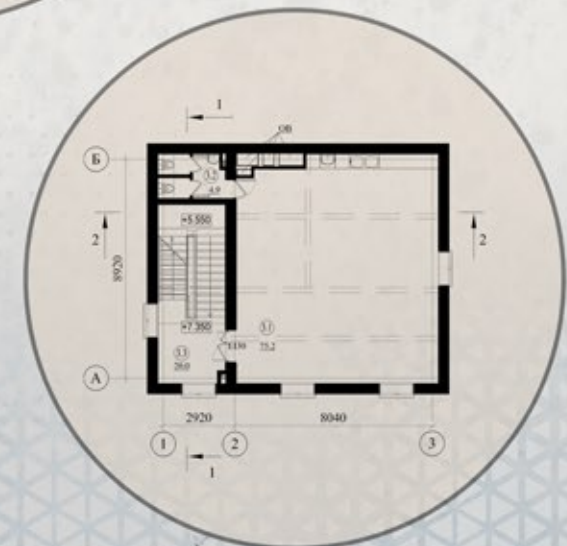
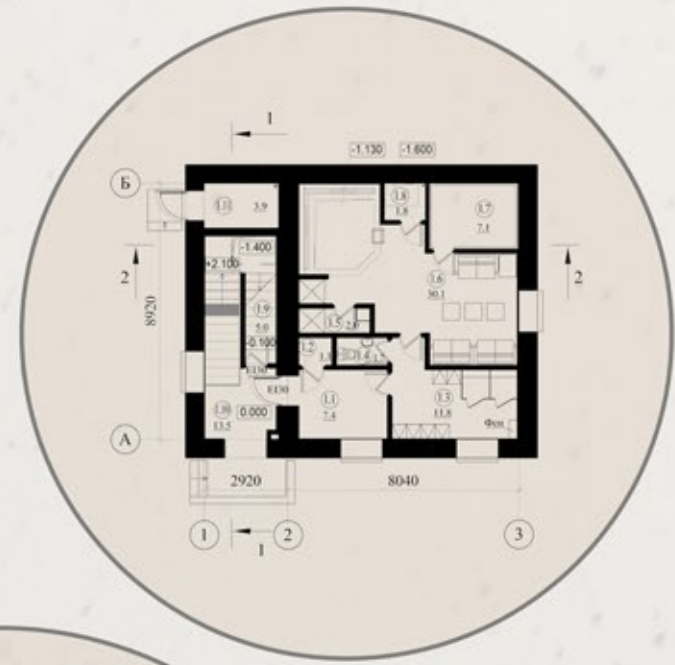
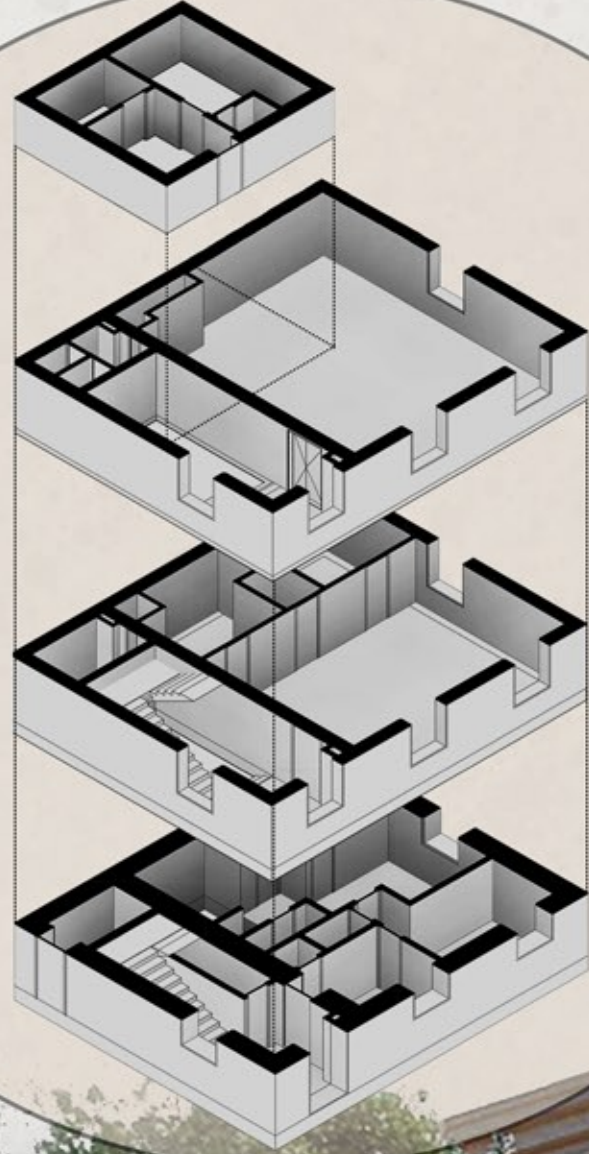


# 3-4 star hotel and Spa. Saint-Petersburg. Russia

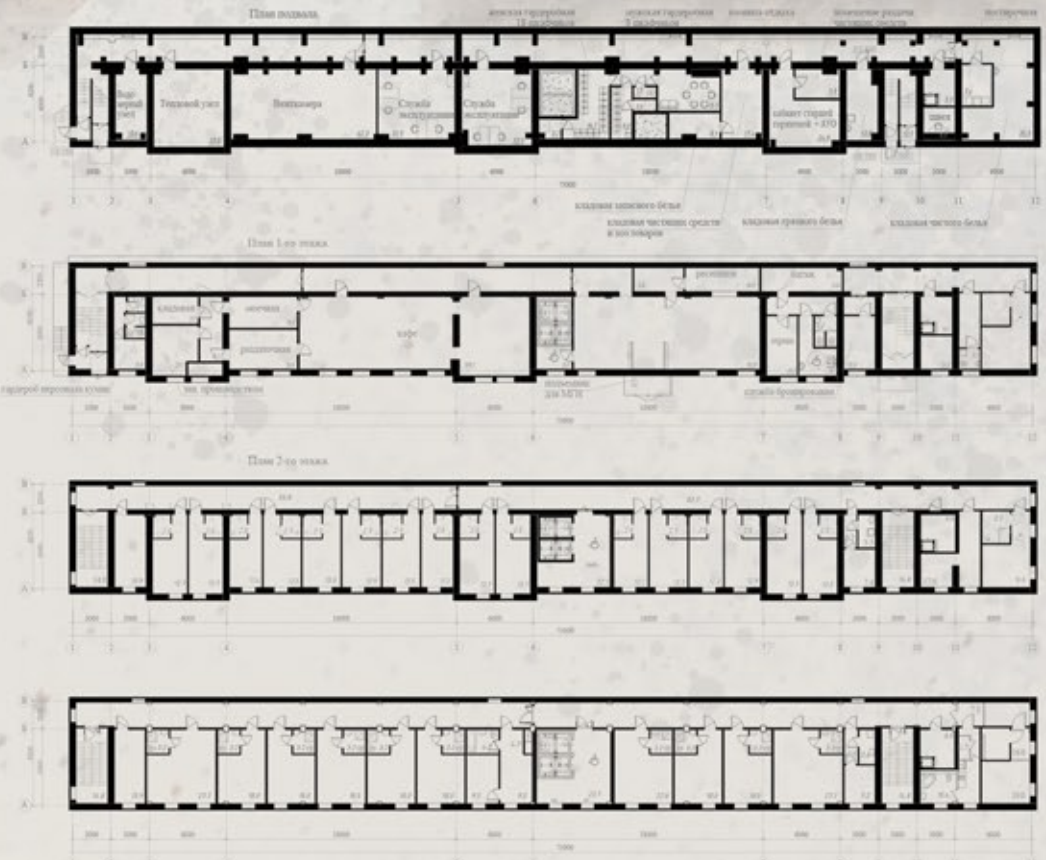
Отель 3-4 звёзды. Санкт-Петербург. Россия

Currently under construction is a 8 storey 110 room mixed use 3-4 star hotel, located in St. Petersburg. The hotel is designed to tap into the largest market segment, while the two top floors, that boast the best views of the city can accommodate those seeking a 4 star level of comfort.

На стадии строительства находится проект 3-4 звёздной гостиницы. Перед нами была поставлена задача: создать гостиничный комплекс в 110 номеров со смешанным номерным фондом. Первые 6 этажей спроектированы под 3-х звёздный стандарт. Последние этажи полностью соответствуют 4-х звездной классификации.







In order to comply with the 4 star classification requirements, an adjacent building located within the same complex has been adapted as a small -Spa and sport complex with a healthy choices fitness Cafe. In this project our objective was to create a comfortable, visitor friendly environment, without resorting to excessive and costly measures. We created a clear division within the 3 star segment, and a noticeable design and comfort upscale in the 4 star segment, while maintaining and identical fit-out ideology and technical complexity.

Мы постарались придать гостинице узнаваемый облик, уделяя особое внимание общественным зонам. Номерной фонд 3-звездочной классификации экономически ограничен в дизайнерских решениях, но по своему качеству оформления, подборке материалов и эргономики ничем не уступает более изысканному 4-звездочному фонду. Для соблюдения правил классификации на территории спроектирован небольшой спа-центр со спортзалом, а так-же фитнес-кафе.

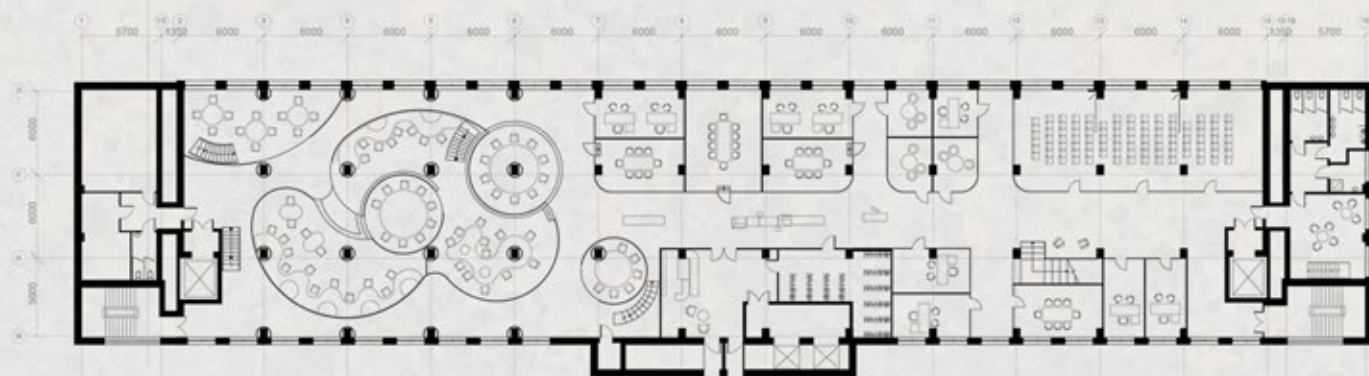


# Office space 404. Saint-Petersburg. Russia

Офисное пространство 404. Санкт-Петербург. Россия

This is an adaptation of an old soviet era factory building, into a contemporary office space. The building used to serve as a sawing factory, which closed down over twenty years earlier. Considering the exceptionally high ceilings of 5.5 m, we created an engaging multilevel environment, where meeting rooms and staff offices are located on the ground level, while co-working spaces and recreational areas are placed above them, and all are linked by a series of staircases and bridges. This technique created natural "islands" of various functions that could easily change occupancy, thus tailoring to the company "fluid team" work style. This design approach won the award for the best office space adaptation by the dutch guild of architects in 2019.

Расположенное в здании старой швейной фабрики по улице Рентгена, офисное пространство компании 404 в 2019 году получило премию гильдии Голландских архитекторов — как одно из лучших адаптаций промышленного пространства. Высота потолков 5.5 м позволила создать многоуровневую среду, где конференц-залы и офисы персонала расположены на первом этаже, а над ними — коворкинги и зоны отдыха. Верхняя часть помещения состоит из островков разной вместимости, каждая рабочая группа выбирает подходящий под конкретные задачи островок. Такая планировка никогда не устареет. А сотрудники каждые несколько месяцев меняют окружающую обстановку, оставаясь в одном помещении.



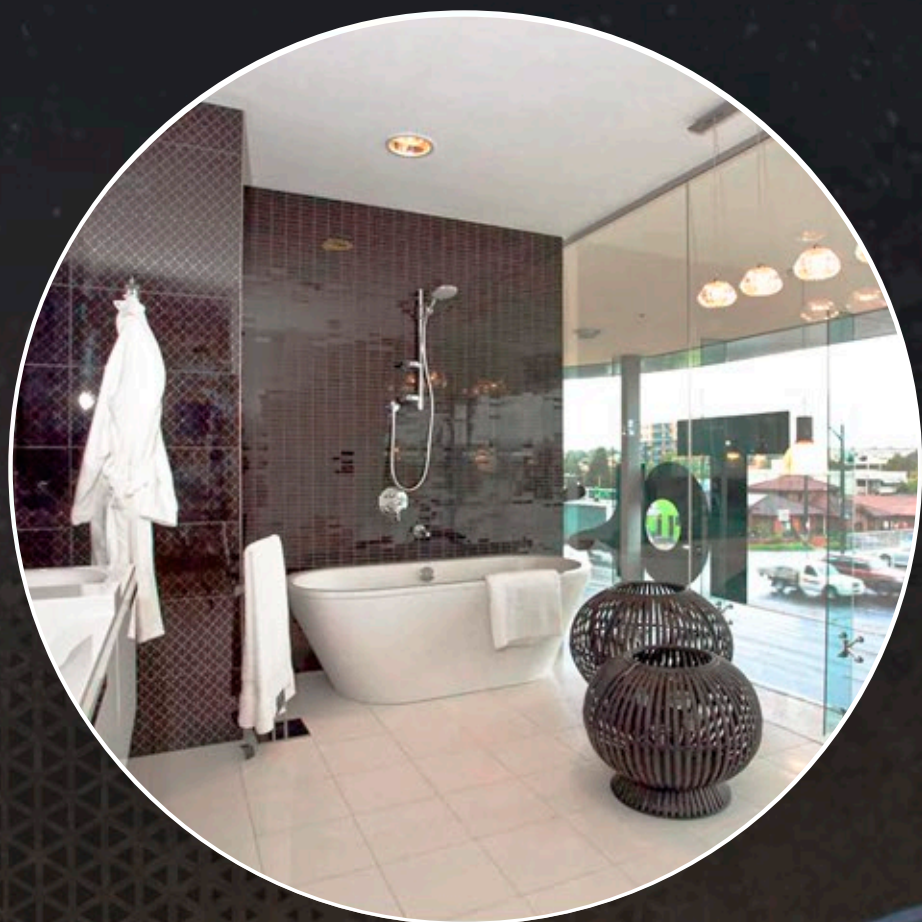


# TASTE living. Sydney. Australia

Торговая сеть TASTE. Сидней. Австралия

We were involved in the design and launch stages of Taste living, a new national retail identity that specializes in affordable European branded furniture, kitchen and living space design, accessories and complete home renovations. The ideology behind this retail space, was to set it apart from existing furniture and kitchen retailers, and demonstrate the products represented in a realistic homelike environment, while enabling customer to interact and test all the products on display.

Сеть магазинов Taste living (Жизнь со вкусом) специализируется на продаже только европейских брендов мебели, кухонь и декора на австралийском рынке. Задача компании — представить европейское качество, при этом не отличаться в цене от азиатского импорта. Для этой сети мы спроектировали несколько торговых залов с инсталляциями из полностью рабочих кухонь, а также с гостиными и спальнями, расположенными в небольших реалистичных комнатах.



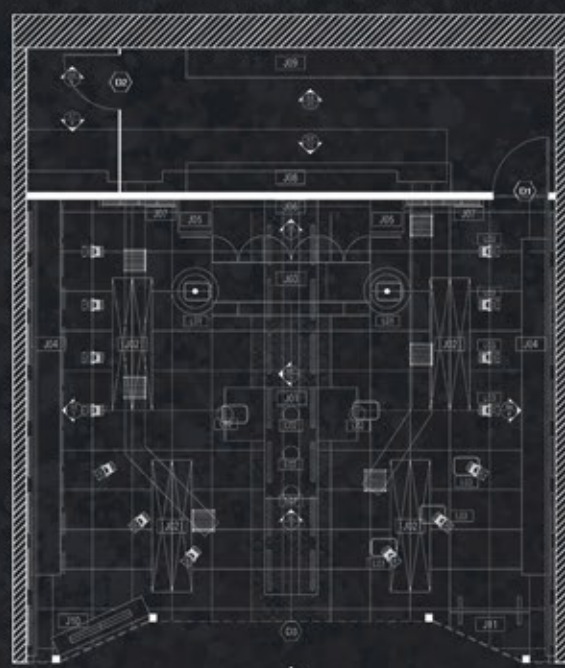
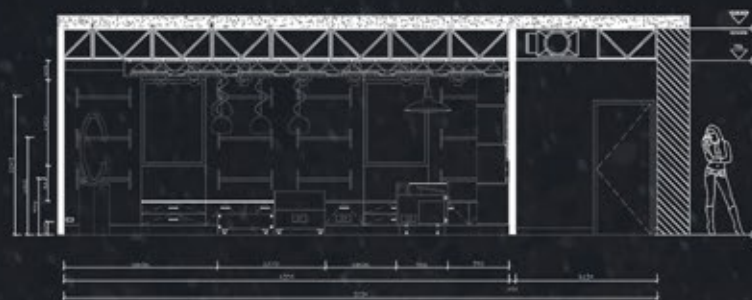


# Colette – By Colette Hayman.

Международная торговая марка Colette. Австралия. Сингапур. Китай

This project came to life after a discussion with Mark Hayman, the CEO and founder of the company. Although the Colette brand was already fast developing, Mark expressed reservations over the overall retail identity they were following, thus over the period of approximately 11 months we gathered all the design initiatives already at play, reviewed the competition that the company will face within the Westfield shopping center environment. The theme of the retail area is dark and luxurious, bronze and chrome fittings interact with mirrored surfaces, while complex solid surface textures enhance the retail presence of key brand symbols and sale items.

На Российском рынке Колетт более нам знаком как Diva — бижутерия для молодого поколения. Обе торговые марки — это детище австралийского предпринимателя Марка Хеймана. Diva занимает самую низкую экономическую нишу компании, а Колетт изначально задумывалась как сеть более премиальных модных аксессуаров, сумок и бижутерии по очень доступным ценам. В этом и прячется сложность дизайна для этого бренда. С одной стороны нужно достигнуть определенного уровня люкса и изысканности, с другой — вид не должен отпугивать. Так с нашим дизайном открылось более 50 магазинов.





# Manders store chain. Saint-Petersburg. Russia

Сеть магазинов Manders. Санкт-Петербург. Россия

Is a renown design retailer, that specializes in the sales of European made fabrics, textiles, paints and decorative finishes. We are happy to say that we designed their newest addition to the retail group, a large two level showroom in the historical center of St. Petersburg. The venue is located in a building constructed in 1855 with all the drawbacks of a building of that era. We had to perform extensive reconstruction and restoration works, before we even began to ponder about the design concept. After over a year of work, we now have a highly effective retail space, with ample designer lighting, great street exposure and brand presence. The preserved historical elements of the original 1855 building add a certain charm to the mostly contemporary layout, while adding a sense of historical relevance, since exceptional original decorative elements were discovered on side during the reconstruction works.

Это одна из ведущих сетей по импорту и продаже английских красок, текстиля, элементов декора. Мы были рады спроектировать новый магазин в историческом центре Санкт-Петербурга. Новый торговый зал располагается в здании 1855 года, пережившее множество реконструкций с момента постройки. Мы убрали всё то, что было добавлено разными владельцами за последние 170 лет, отреставрировали потолки и кирпичную кладку, оформили ниши, окна и подвал. В одном из залов мы сохранили оригинальное деревянное перекрытие, укрепив его подпорами и швеллерами.



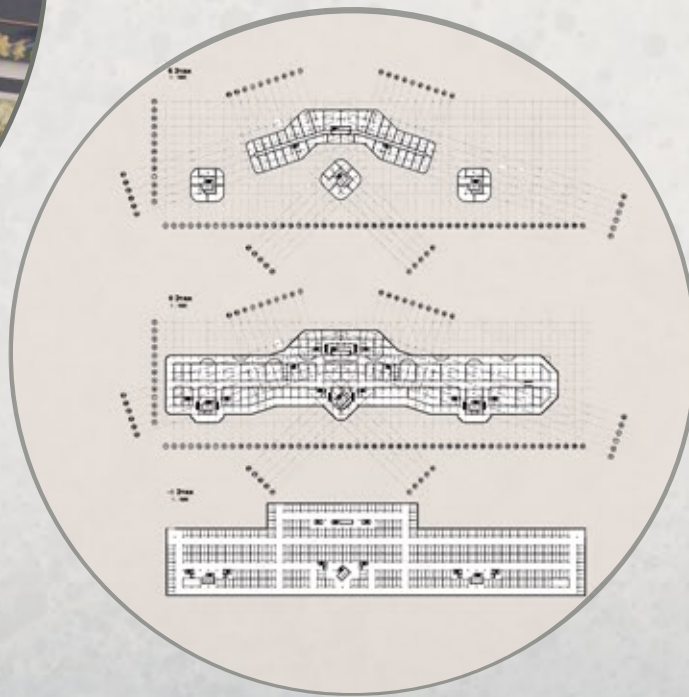
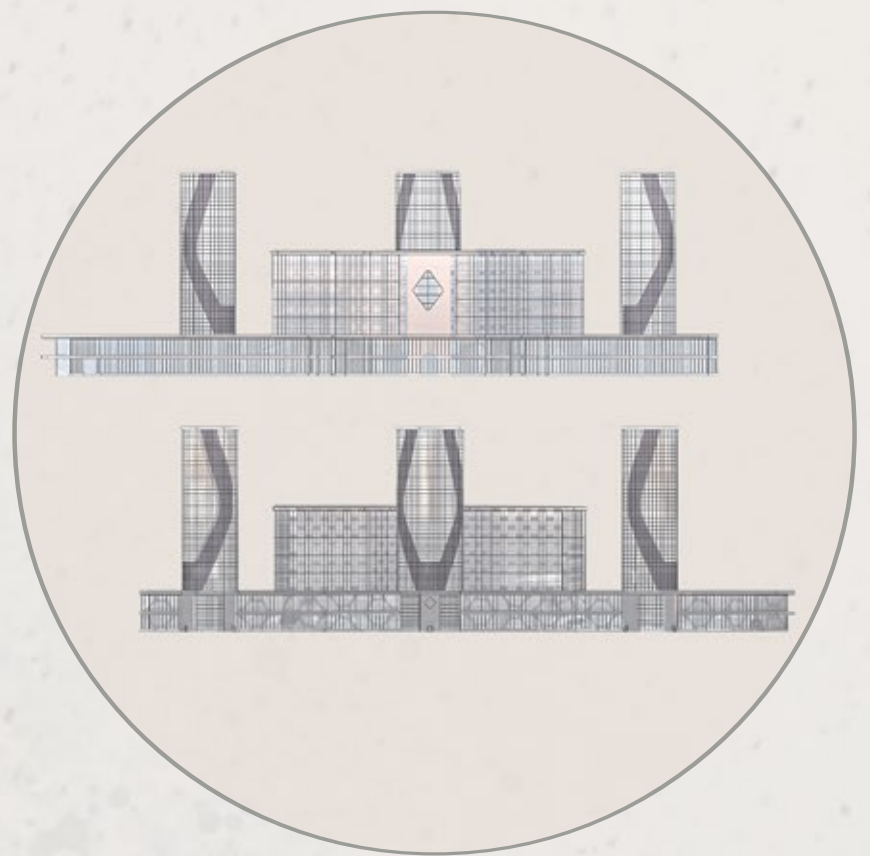
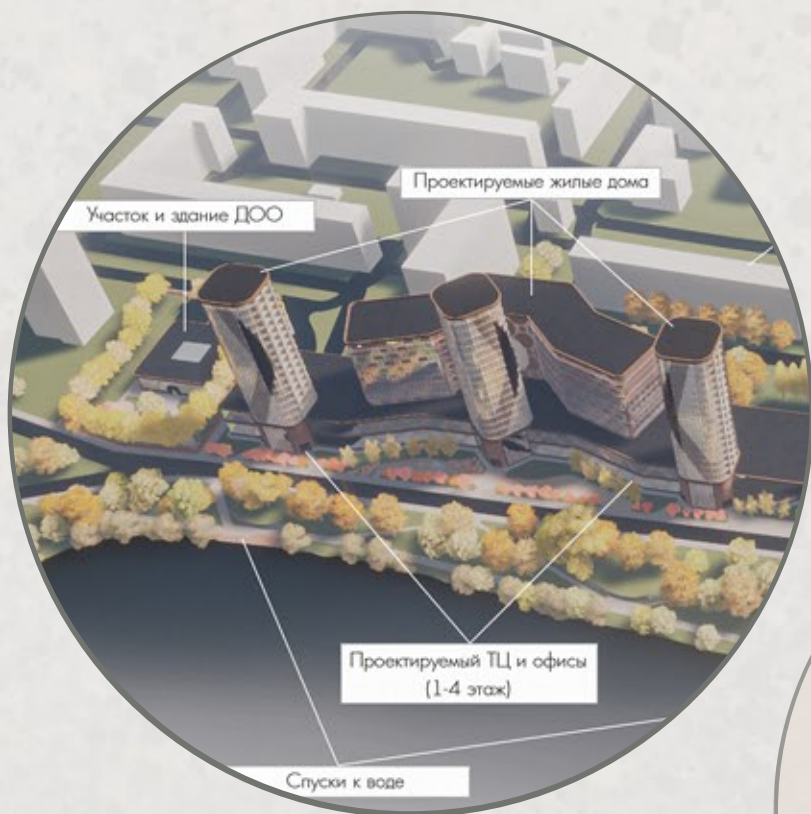


# Waterfront development. Russia

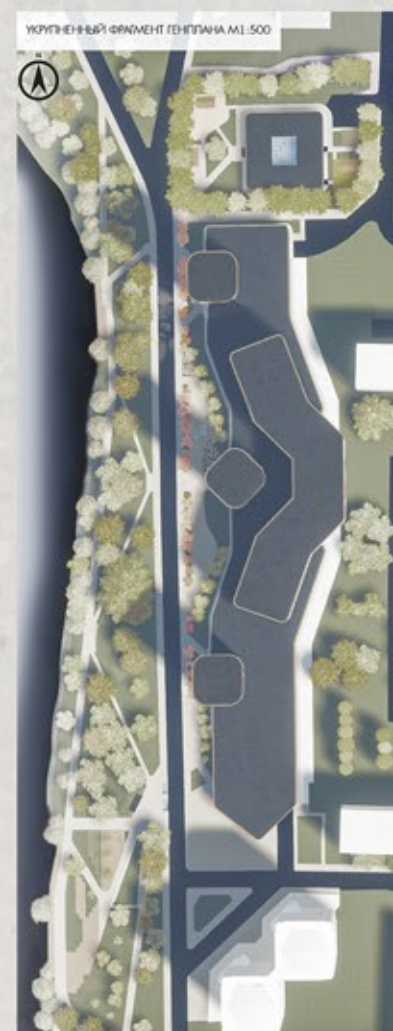
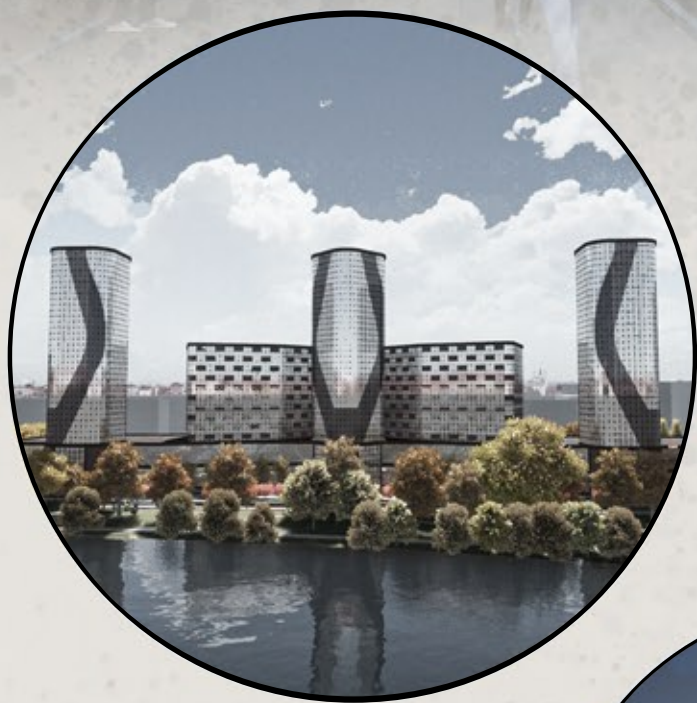
Спортивная набережная г. Воронеж. Россия

This project is one of the few cases where we've created a complete architectural and master planning concept, and although this is not the main direction of our company, we still placed 4th from a pool of international participants, which we consider as a great success

Для нашей мастерской полноценные архитектурные концепты с элементами градостроительства — редкость, но иногда попадают конкурсы, где нам есть что сказать, и это один из них. Не смотря на быструю проработку проекта и значительную международную конкуренцию, мы заняли 4-е место, считаем это большим достижением.







Архитектурный конкурс на лучшее архитектурно-градостроительное решение развития комплекса «Кристалльный» и благоустройства прилегающей территории - спортивной набережной в г. Воронеж.



# Vetivement Village. Ashfield. Sydney. NSW

Проектирование пансионата для престарелых. Эшфилд. Сидней

From 2008 to 2012 we were involved in the interior design process of a number of retirement homes and assisted living villages for Thomson Adsett in Ashfield, Sydney, NSW. Our work was involved master plan adaptation, recreational and medicinal landscape design, medical care and facilities design. Communal spaces and geriatric sporting and physical care facilities design.

С 2008 по 2012 год в сотрудничестве с архитектурной группой Thomson Adsett мы занимались проектированием интерьеров специализированных домов престарелых, а также независимого жилья для людей с ограниченными возможностями. Зоны досуга, зоны проживания по всем требованиям маломобильных групп населения, медицинские центры и зоны оказания быстрой помощи, рекреационные и медицинские ландшафты.





# RnD

## Технологии проектирования

### BIM and virtual reality

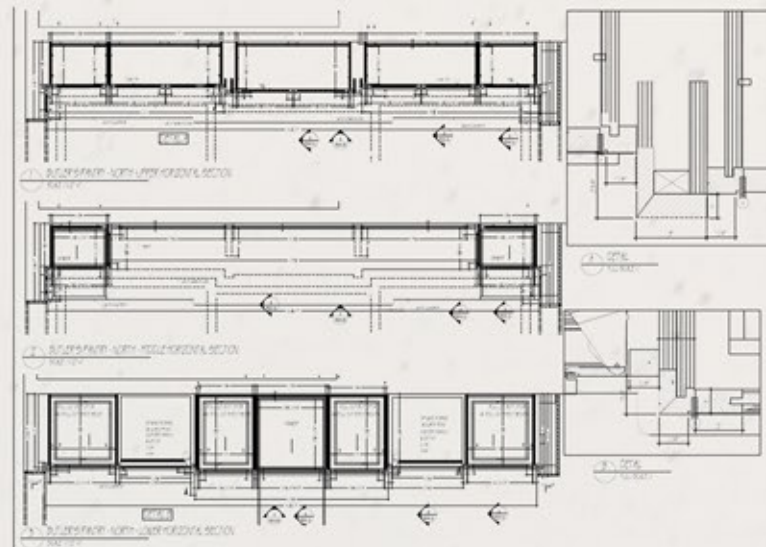
We have been actively advancing our BIM know how for the past 12 years and we are fluent in the use of Autodesk Revit, and for Russian projects Askon – Renga.

We create highly accurate BIM models, with detailed material and finishing schedules, HVAC and MEP systems integration, material takeoff and customized costing formulas where required.

We are able to integrate our BIM work into a 360 video format, a walk through, or an interactive virtual reality interface for both a single user or a multi user environment.

### Furniture and joinery

We have extensive experience in furniture design. From a simple couch to a department store or hotel fit-out, we can create a furniture and joinery solution ideal for your business.

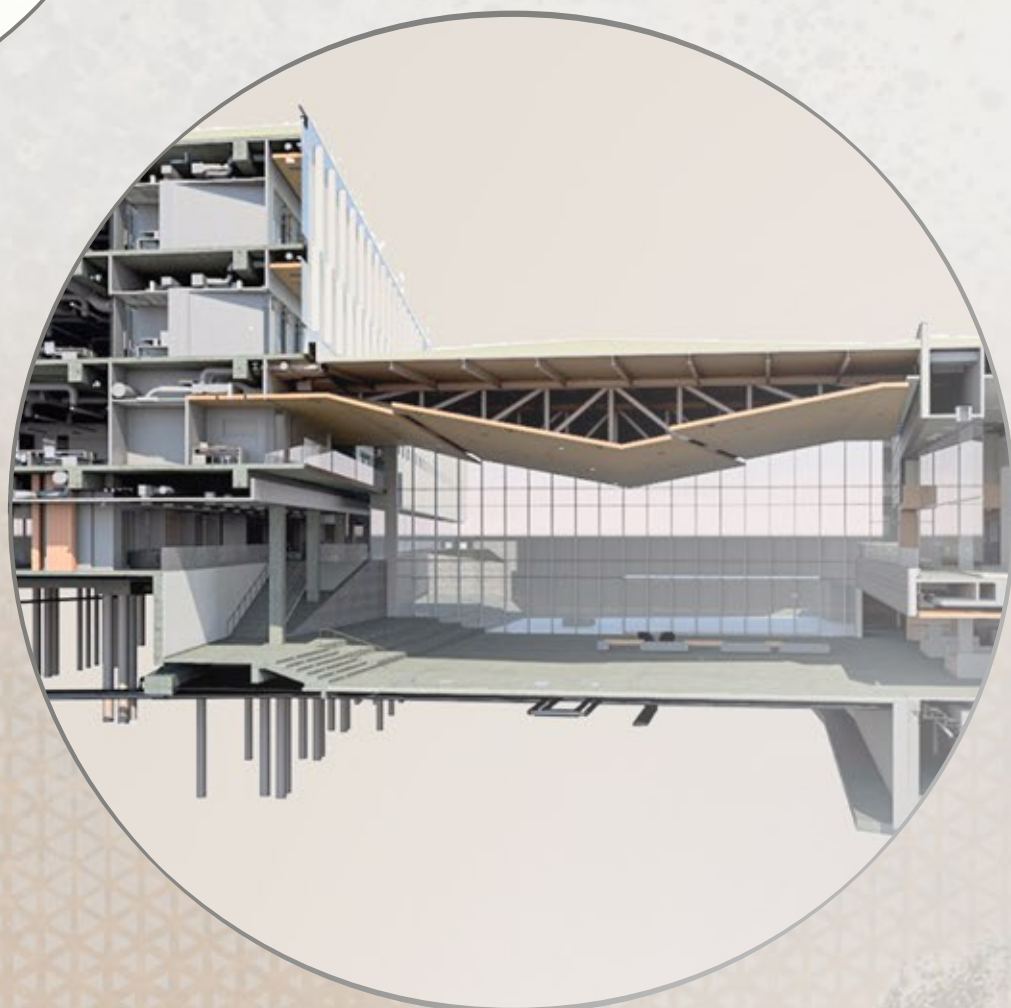


### Material and finishing specification

We know what works and what doesn't, what material is best for a particular project, how it will behave and how it will age. Your project will be created using materials that will last as long as you need them to.

### F&B

An integral part for every development. Our F&B design is function based. We don't believe in glamorous establishments that are not functioning correctly. We always design both the front of house and back of house, including all serving, storage, preparation and circulation technology. Our restaurants don't just look good, they work great.





# Recommendations

To whom it might concern:

"Having worked with Vladimir on a few project opportunities, one of them in Pushkin, i must say that it was a real pleasure working with him. Rare to find people that go right down to the job, produce results without having to remind them, research all facts in detail to allow to move swift towards progress, having innovative and creative idea for solutions and are responsive to their customers requests. I highly recommend Vladimir Dashkov for any complex architeturual solutions."

Sincerely, Thomas Noll

General Manager в Hotel 2 Fevrier Lome, President в компании "TN Hotels & More", General Manager в компании "Barvikha Hotel & Spa", Regional Director в компании "Rixos Hotels", Managing Director. в компании "Gorky Gorod", Vice President Hotel Operations в компании "St Peterline", President (title) в компании "Hermitage Hotels & Resorts", Regional Managing Director в компании "Orient-Express Hotels", Managing Director в компании "Grand Hotel Europe", General manager в компании "Corinthia St Petersburg"  
Изучал MBA - Strategic Management в Oxford Brookes University MBA



"I had the chance to work with Dashkov Design Office in one of our Projects in Saint Petersburg. I am glad to state that the office operates on the highest international standards and that all of our expectations had been met. The professionalism and skills of the Dashkov associates, made our cooperation easy and productive. Deadlines were met and the result was really beautiful. I would definitely work again with Dashkov Office and I would also recommend them to anyone interested in a quality outcome."

Kostas Sillignakis

Was appointed as the CEO of SWISSAM international University between 2017-2020. He is also the associate partner for the London based Hospitality Consultancy office SavvyIQ.com

